

# Проверенные решения для специалистов по укладке плитки

Каталог продукции





## Содержание:

■ Грунтовки .....	2
■ Выравнивающие составы .....	4
■ Материалы для устройства стяжек .....	6
■ Универсальная система материалов для укладки плитки .....	8
■ Система материалов для быстрой укладки .....	10
■ Система материалов для укладки натурального камня .....	12
■ Система материалов для душевых и ванных комнат .....	16
■ Система материалов для аквапарков и бассейнов .....	20
■ Система материалов для укладки плитки в агрессивной внешней среде .....	26
■ Очистители и импрегнаторы .....	28
■ Звукоизоляция .....	30
■ Армирующая сетка .....	31
■ Система материалов для укладки паркета и текстильных покрытий .....	32
■ Характеристики материалов PCI .....	36

Компания PCI, входящая в состав концерна BASF — The Chemical Company — лидера мировой химической отрасли, является одним из крупнейших в Европе производителей сухих смесей для профессиональных работ по укладке керамической плитки, плит из натурального камня, паркета и других напольных покрытий, а также различных систем гидроизоляции.

Торговая марка PCI уже более 50 лет пользуется заслуженным признанием среди профессионалов строительной индустрии: проектных и дизайнерских организаций, строительных компаний, поставщиков керамической плитки и натурального камня. PCI предлагает широкий ассортимент высокотехнологичных продуктов и индивидуальные решения для таких объектов, как бассейны, аквапарки, балконы, террасы, кухни, ванные и душевые, спа-центры и многие другие. Отличные характеристики предлагаемых продуктов позволяют найти эффективное решение для объектов любого типа с различными требованиями по эксплуатации: жилые и административные помещения, социальные и медицинские, объекты, подверженные агрессивному воздействию среды и т.д.

**PCI**<sup>®</sup>  
Für Bau-Profis

## PCI — Заслуженный Успех Ежедневно

Успех не бывает случайным.

Успех — это закономерное следствие наших действий.

Специалисты направления PCI ежедневно работают над улучшением свойств и созданием инновационных продуктов, отвечающих растущим требованиям современного мира, используя самые новейшие технологии, в том числе бурно развивающиеся в Европе и России нанотехнологии.

## PCI — Гарантия высокого качества

Высокое качество, новейшие технологии, отличный сервис и индивидуальный подход к каждому клиенту являются главными составляющими успеха PCI.

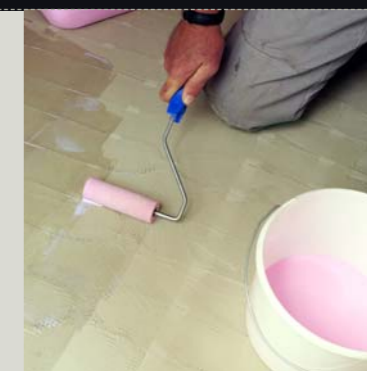
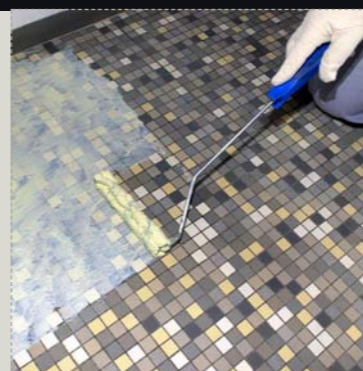
Качество PCI определяется и закладывается на всех этапах производства продукции: от стадии планирования, выбора и проверки сырья, до получения конечного продукта, высокое качество которого гарантировано испытаниями в современных лабораториях.

## PCI — Продолжая историю успеха

Помимо высококачественных, инновационных продуктов PCI обеспечивает специалистов строительной отрасли отличным сервисом. Высококвалифицированные сотрудники помогают найти наиболее эффективное решение поставленных задач, консультируют по вопросам применения продукции и оказывают технологическое сопровождение на объектах. Уверенно действуя в настоящем и ориентируясь на будущее, PCI предлагает своим клиентам продуктивное и долгосрочное сотрудничество, продолжая совместную историю успеха.

## ГРУНТОВКИ

- PCI Gisogrund
- PCI Gisogrund 303
- PCI Gisogrund 404
- PCI Epoxigrund 390



# МЫ ЗНАЕМ, КАК СОВМЕСТИТЬ НЕСОВМЕСТИМОЕ



## ГРУНТОВКИ

### Быстротвердеющая грунтовка

#### PCI Gisogrund ..... для минеральных и сильнопористых оснований

##### Область применения

- Для внутреннего и внешнего применения, для горизонтальных и вертикальных поверхностей;
- Действует как гидроизолирующий слой и грунтовка для гипсокартона, гипсовых блоков, гипсовых волокнистых плит, пенобетона, бетона, асфальта, штукатурки и кирпичной кладки, наносится перед облицовкой плиткой и наклейкой обоев;
- Грунтовка для ангидридных стяжек и железобетонных плит;
- Грунтовка для пенобетона, силикатного кирпича, кирпичной кладки и бетона на стенах перед нанесением штукатурки и известково-гипсового раствора;
- Грунтовка для стяжек из асфальтовой мастики перед нанесением плиточных клеев PCI;
- Грунтовка перед нанесением самовыравнивающихся смесей серии PCI для полов, а также перед нанесением ангидридных стяжек, которые устанавливаются при гидратации;
- Грунтовка для упрочения рыхлых абсорбирующих поверхностей стяжки и гипсокартона внутри помещения перед укладкой плитки и мозаики;
- Для подготовки абсорбирующих оснований.

##### Преимущества и свойства

- PCI Gisogrund защищает выравнивающую смесь и тонкослойный раствор от слишком быстрой дегидратации, увеличивает время схватывания, улучшает сцепление, предотвращает образование трещин из-за усадки;
- Не содержит растворителей;
- Однокомпонентный материал — готов к применению;
- Повышает прочность и твердость основания и улучшает сцепление плитки, штукатурки и обоев;
- Предотвращает появление пузырьков воздуха;
- Скорость твердения: можно ходить примерно через 30–60 минут.

### Быстротвердеющая грунтовка

#### PCI Gisogrund 303 ..... для невпитывающих оснований

##### Область применения

- Для внутреннего и внешнего применения, для горизонтальных и вертикальных поверхностей;
- Для непроницаемых неабсорбирующих покрытий, таких как бетонно-мозаичный пол, керамические плитки, глазурованный высокопрочный кирпич, натуральный камень и бетонный камень, основания с остатками адгезива, прочно сцепленные и грубо ошлифованные покрытия ПВХ;
- Используется перед нанесением выравнивающих составов и стяжек, плиточного клея или гидроизоляции.

##### Преимущества и свойства

- Однокомпонентный материал, готов к применению;
- Светло-желтый цвет для облегчения контроля покрытия;
- Высокая прочность сцепления;
- Максимальная толщина слоя: 200 мкм мокрая пленка;
- Время твердения: примерно 3 часа.

### Быстротвердеющая грунтовка

#### PCI Gisogrund 404 ..... для невпитывающих и впитывающих оснований

##### Область применения

- Для внутреннего и внешнего применения, для горизонтальных и вертикальных поверхностей;
- Для абсорбирующих и мало абсорбирующих бетонных оснований и стяжек; как специальная грунтовка для полов из деревянных брусьев, древесно-стружечных плит (ДСП), а также ДВП;
- Как специальная грунтовка на ангидридных, наливных асфальтовых и магнезитовых стяжках под смеси для выравнивания полов и плиточные клеи;
- Как специальная грунтовка на неабсорбирующих основаниях, например, на керамической плитке для последующего нанесения выравнивающей смеси PCI Periplan Extra

### Преимущества и свойства

- Не содержит растворителей;
- Однокомпонентный материал, готов к применению;
- Может растворяться водой и разбавляться под поглощающую способность основания;
- Высокая прочность сцепления с основанием;
- Максимальная толщина слоя: 200 мкм мокрая пленка;
- Время отверждения: можно ходить примерно через 3 часа.

### Двухкомпонентная эпоксидная грунтовка

#### PCI Epoxigrund 390 ..... для впитывающих и невпитывающих оснований

##### Область применения

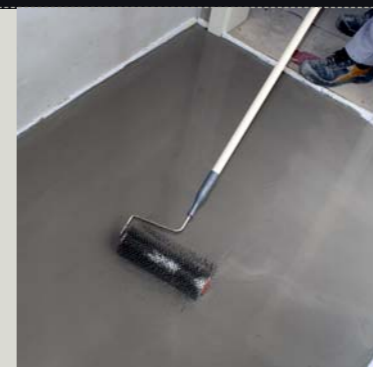
- Для внутреннего и внешнего применения, для горизонтальных и вертикальных поверхностей;
- В качестве грунтовки для PCI Durarox NT / NT Plus на цементных основаниях, наливных асфальтных полах, керамических покрытиях и покрытиях из синтетических смол;
- В качестве выравнивающей массы.

##### Преимущества и свойства

- Невязкая, интенсивное укрепление основания, отличное сцепление с последующими слоями;
- Герметично заполняет поры, предотвращает образование воздушных пузырей на поверхности грунтовки;
- Не содержит растворителей, не вреден для окружающей среды и для здоровья по причине отсутствия вредных паров; нет опасности возгорания или взрыва;
- Возможно смешивание с кварцевым песком и использование в качестве шпаклёвки с начёсом;
- Время жизни примерно 40 мин.;
- Время отверждения:  
— можно ходить примерно через 8 часов (при температуре + 23°C),  
— окончательная прочность примерно через 7 дней.

ВЫРАВНИВАЮЩИЕ  
СОСТАВЫ

- PCI Periplan
- PCI Periplan Extra
- PCI Pericre



## ВЫРАВНИВАЕМ НА УРОВНЕ!

## ВЫРАВНИВАЮЩИЕ СОСТАВЫ

Самонивелирующая сухая смесь

### PCI Periplan .....

для выравнивания горизонтальной поверхности любых типов оснований. Толщина заливки от 2 до 30 мм.

#### Область применения

- Для внутреннего применения;
- Для сухих поверхностей;
- Для выравнивания и ремонта поверхности необработанных неровных бетонных полов, цементных, ангидридных стяжек и стяжек из литого асфальта (также стяжек с подогревом), керамических покрытий перед укладкой верхних покрытий, например, керамики и натурального камня, ПВХ, текстиля, линолеума, деревянных планок для настила полов.

#### Преимущества и свойства

- Может наноситься машинным способом, возможна высокая производительность работ;
- Материал самовыравнивающийся, может наноситься в вертикальном положении с минимальным усилием;
- Быстрое отверждение, можно ходить через 3 часа;
- Гладкая поверхность с небольшим числом пор, плиточный клей или гидроизоляцию можно наносить без дополнительной затирки;
- Однокомпонентный материал, готов к применению;
- Толщина слоя от 2 до 30 мм; на стяжках из литого асфальта — от 2 до 10 мм;
- Время жизни примерно 30 минут.

Выравнивающая сухая смесь

### PCI Pericret .....

для вертикальных, потолочных и горизонтальных поверхностей. Толщина нанесения от 3 до 20 мм.

#### Область применения

- Для внутреннего и внешнего применения;
- Для горизонтальных, вертикальных и потолочных поверхностей;
- Наносится на бетонные, кирпичные и каменные основания;
- Может наноситься на гипсокартон, гипсовые и цементно-песчаные штукатурки, на существующие керамические покрытия;
- Используется в качестве контактного слоя;
- Для выравнивания пола и цементных стяжек.

Самонивелирующая сухая смесь

### PCI Periplan Extra .....

для выравнивания горизонтальной поверхности любых типов оснований. Толщина заливки от 3 до 60 мм.

#### Область применения

- Для внутреннего применения;
- Для выравнивания деревянных полов, древесно-стружечных плит, минеральных оснований, неабсорбирующих оснований, асфальтовой мастики;
- Применяется перед укладкой керамики и натурального камня, тканевых и эластичных покрытий полов, паркета или ламината в качестве связующего материала;
- Подходит для применения при тепловом нагреве панелей пола, рекомендуемое для тонкослойного основания.

#### Преимущества и свойства

- Армирован фиброй, способствует уменьшению трещин на древесном настиле;
- Материал самовыравнивающийся, может наноситься в вертикальном положении с минимальным усилием;
- Быстротвердеющий, можно ходить через 3 часа;
- Толщина слоя от 3 до 60 мм, под твердые покрытия (натуральный камень, керамика) — от 10 до 60 мм;
- Однокомпонентный материал, готов к применению;
- Время жизни примерно 30 минут.

#### Преимущества и свойства

- Быстро твердеет и обладает высокой скоростью набора прочности. Через 2 часа можно наносить следующий слой выравнивающего состава и укладывать плитку;
- Хорошая водонепроницаемость и морозостойкость;
- Материал имеет пластичную консистенцию, отличается удобоукладываемостью, прост в применении;
- Допускается послойное нанесение при толщине выравнивания поверхности более 20 мм;
- Однокомпонентный материал, готов к применению;
- Время жизни примерно 30–40 минут.

**МАТЕРИАЛЫ  
ДЛЯ УСТРОЙСТВА СТЯЖЕК**

- PCI Novoment Z1
- PCI Novoment Z3
- PCI Novoment M3 Plus
- PCI Repahaft



## ОТ ОСНОВАНИЯ К СОВЕРШЕНСТВУ ВСЕГО ЗА 1 ДЕНЬ

## МАТЕРИАЛЫ ДЛЯ УСТРОЙСТВА СТЯЖЕК

### Специальный быстротвердеющий цемент

#### PCI Novoment Z1 .....

для устройства стяжек.  
Укладка плитки возможна через 24 часа

#### Область применения

- Для внутреннего и внешнего применения;
- Для быстрой укладки стяжек, устанавливаемых на изолированном или изолирующем слое, а также основаниях со связующим материалом;
- Подходит для обогреваемых стяжек.

#### Преимущества и свойства

- Отличное связывание воды, малая усадка и сохранение формы;
- Содержит специальную связывающую добавку;
- Толщина слоя от 10 до 100 мм;
- Время отверждения: можно ходить через 3 часа, укладка последующих покрытий примерно через 1 день.

### Специальный быстротвердеющий цемент

#### PCI Novoment Z3 .....

для устройства стяжек.  
Укладка плитки возможна через 3 дня

#### Область применения

- Для внутреннего и внешнего применения;
- Для стяжек со связующим материалом и стяжек, устанавливаемых на изолированном или изолирующем слое (также на обогреваемых стяжках);
- Для поверхностей, подверженных постоянному воздействию влаги;
- Для стяжек со связующим материалом, которые покрываются на ранней стадии.

#### Преимущества и свойства

- Морозостойкий и водостойкий;
- Толщина слоя от 10 до 160 мм;
- Время отверждения: можно ходить через 1 день, укладка плитки примерно через 3 дня.

### Готовая сухая смесь

#### PCI Novoment M3 Plus .....

для устройства стяжек толщиной от 20 до 80 мм.  
Укладка плитки возможна через 3 дня

#### Область применения

- Для внутреннего и внешнего применения;
- Для поверхностей, подверженных постоянному воздействию влаги;
- Для быстрого устройства стяжек со связующим материалом и стяжек, устанавливаемых на изолированном или изолирующем слое;
- Используется в системах «теплый пол»;
- Применяется как ремонтный раствор для бетонных полов и цементирующих стяжек;

#### Преимущества и свойства

- Сухая смесь готовая к применению;
- Может наноситься насосом;
- Стойкая к морозу и постоянному воздействию влажности;
- Толщина слоя от 20 до 80 мм;
- Время отверждения: можно ходить 1 день, укладка плитки примерно через 3 дня.

### Грунтовка

#### PCI Repahaft .....

для бетонных оснований

#### Область применения

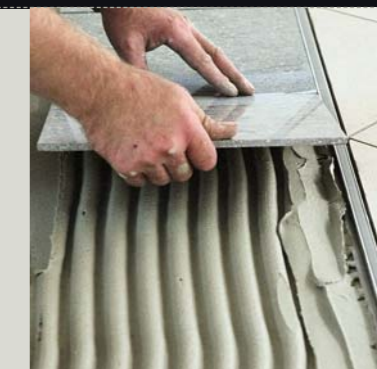
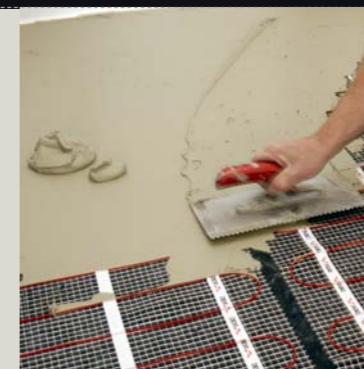
- Для внутреннего и внешнего применения, для горизонтальных и вертикальных поверхностей;
- Контактный слой для готовых растворов для быстрого устройства стяжек PCI Novoment M1 plus, PCI Novoment M3 plus, а также PCI Novoment Z1 / Z3, обычных растворов для стяжки и цементно-песчаных растворов;
- Контактный слой для устройства покрытий в промышленных и торговых зонах, а также для наклонных стяжек на балконах и террасах;
- Связующий материал для натурального камня, нечувствительного к окрашиванию и просвечиванию.

#### Преимущества и свойства

- Высокая прочность сцепления;
- Водостойкая и морозостойкая;
- Время жизни раствора примерно 1 час.

УНИВЕРСАЛЬНАЯ СИСТЕМА МАТЕРИАЛОВ ДЛЯ УКЛАДКИ ПЛИТКИ

- PCI Nanolight
- PCI Nanoflott
- PCI Nanofug



## НАНОЭКОНОМИЧНОСТЬ: 25 кг = 15 НАНО кг

### УНИВЕРСАЛЬНАЯ СИСТЕМА МАТЕРИАЛОВ ДЛЯ УКЛАДКИ ПЛИТКИ

Эластичный тиксотропный клей, разработанный на основе Нанотехнологии

**PCI Nanolight**.....  
для укладки любого типа плитки на любое основание

#### Область применения

- Для внутреннего и внешнего применения, для горизонтальных и вертикальных поверхностей;
- Для всех типов оснований: цементные стяжки, отшлифованные ангидридные или гипсовые наливные полы, бетон, бетонные конструкции, поробетон, теплые полы, гипсокартон, гипсоволокнистые плиты, сухие стяжки, магнетитные полы, наливные асфальтовые полы (только внутри помещений), утеплительные плиты, гипсовые полы и штукатурки, цементные и цементно-известковые штукатурки, каменная кладка, существующие керамические покрытия, ровные и прочные ДСП, ДВП, металлические основания (внутри помещений), прочно приклеенный линолеум;
- Для всех видов керамических покрытий: фаянсовая, керамическая плитка, керамогранит, фарфоровая и стеклянная мозаика, стекло, плитка котто;
- Для укладки плитки на гидроизоляцию PCI-Lastogum (ванные комнаты, душевые), PCI-Seccoral (плавательные бассейны или террасы);
- Для ремонта и выравнивания стен, полов, например, кирпичной кладки, цементной штукатурки, стяжки до укладки плитки.

#### Преимущества и свойства

- Экономичный расход благодаря применению нанотехнологии и уникальному сочетанию легких наполнителей;
- Пластичный, удобоукладываемый раствор, легко наносимый шпателем;
- Отсутствие усадки при твердении и напряжении. Слои раствора может достигать 15 мм;
- Быстротвердеющий;
- Время жизни раствора приблизительно 90 минут, достаточное время для корректировки при укладке плитки;
- Отличная тиксотропность, прост в применении;
- Эластичный, компенсирует температурные колебания и механические напряжения;
- Время твердения: можно ходить через 8 часов, полное твердение через 24 часа;
- Доступен в белом цвете, может применяться для укладки мозаики в плавательных бассейнах.

Эластичный клей, разработанный на основе Нанотехнологии

**PCI Nanoflott**.....  
для беспустотной укладки керамических плит и плит из керамогранита на горизонтальные поверхности

#### Область применения

- Для внутреннего и внешнего применения, для горизонтальных поверхностей;
- Для беспустотной укладки средним слоем, а также для тонкослойной укладки;
- Для беспустотной укладки крупноформатных плит или плит из натурального камня разной толщины;
- Для балконов, террас, теплых полов, а также поверхностей в промышленной сфере, подверженных высокой механической нагрузке, таких как складские, торговые, производственные, административные помещения;
- Для выравнивания оснований и укладки профилированной плитки при толщине слоя от 1 до 10 мм.

#### Преимущества и свойства

- Разработан на основе Нанотехнологии;
- Рациональная укладка — нет необходимости в комбинированном методе нанесения клея и на основание и на обратную сторону плитки;
- Пластичный раствор, распределяется при помощи кельмы соответствующего размера;
- Быстрое твердение, даже при низких положительных температурах;
- Эластичен, компенсирует температурные колебания и механические напряжения;
- Водостойкий и морозостойкий;
- Толщина слоя клея 1–10 мм;
- Время жизни раствора примерно 3 часа;
- Время твердения: можно ходить через 9 часов, полное твердение через 2 дня;

#### Универсальная эластичная затирка

**PCI Nanofug**.....  
для швов различной ширины и всех видов керамических покрытий

#### Область применения

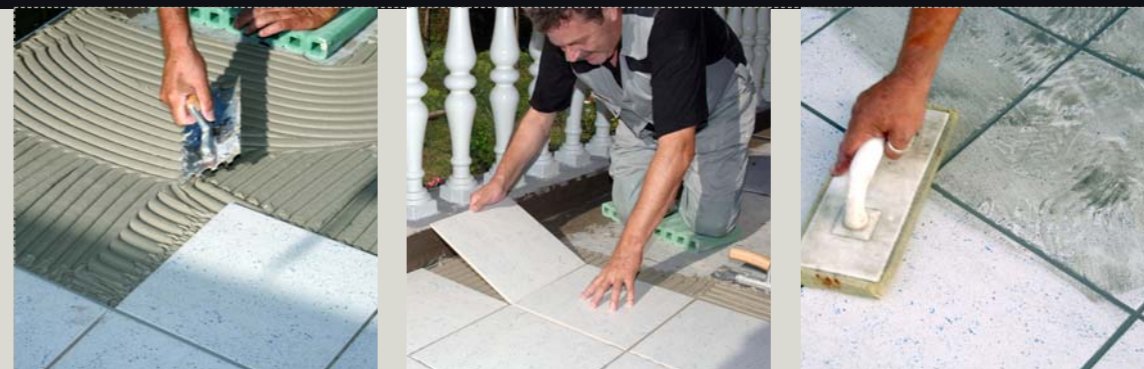
- Для внутреннего и внешнего применения, для горизонтальных и вертикальных поверхностей;
- Для всех облицовочных керамических материалов;
- В жилых помещениях, ванных комнатах, душевых, на балконах, террасах, фасадах;
- В общественных и производственных помещениях, подверженных интенсивному воздействию воды, например, душевые, туалеты или сауны, в торговых и выставочных залах; ■ На теплые полы, наливные полы, бетонные конструкции, гипсокартонные плиты, гипсовые панели, ДСП, деревянные полы в помещениях, подверженных значительным температурным колебаниям.

#### Преимущества и свойства

- Уникальное сочетание связующих добавок и Нанотехнологии, для швов с высокими эстетическими требованиями;
- Водо- и грязеотталкивающая поверхность; морозостойкий; ■ Легко моется;
- Твердение независимо от температуры;
- Пластичный, удобоукладываемый раствор; эластичен, компенсирует температурные колебания; ■ Твердеет без трещин;

#### СИСТЕМА МАТЕРИАЛОВ ДЛЯ БЫСТРОЙ УКЛАДКИ

- PCI Rapidlight
- PCI Rapidflott
- PCI Rapidfug



## КОГДА ВРЕМЯ НЕ ЖДЕТ

### СИСТЕМА МАТЕРИАЛОВ ДЛЯ БЫСТРОЙ УКЛАДКИ

#### Быстротвердеющий плиточный клей

**PCI Rapidlight**.....  
для скоростной укладки плитки  
на любые основания

##### Область применения

- Для внутреннего и внешнего применения, для горизонтальных и вертикальных поверхностей;
- Для быстрого выполнения работ при низких положительных температурах;
- Для следующих типов оснований: стяжки на цементной основе, ангидридные стяжки и/или гипсовые наливные полы, бетон, сборные железобетонные конструкции, пенобетон, теплые полы, гипсокартон, гипсоволокнистые плиты, магнезитовые стяжки, обмазочная битумная гидроизоляция (только для внутреннего применения), теплоизоляционные плиты, гипсовые панели, штукатурка, гипсовая и известково-цементная штукатурка, каменная кладка, существующие керамические покрытия, прочно приклеенные покрытия ПВХ;
- Для всех видов керамических покрытий: керамическая плитка, фаянсовая плитка, керамогранит, фарфоровая мозаика, стеклянная мозаика, неглазурованная плитка и плитка терракота;
- Для укладки плитки на звукоизоляцию PCI Nanosilent;
- Для укладки плитки на гидроизоляцию PCI Lastogum (например, в ванных комнатах), PCI Seccoral (например, в плавательных бассейнах и на террасах);
- Для ремонта и выравнивания стен и полов (например, каменной кладки, штукатурки, стяжки) перед укладкой плитки.

##### Преимущества и свойства

- Высокая экономичность благодаря специальным добавкам и уникальному сочетанию наполнителей;
- Эластичный раствор, обеспечивающий удобоукладываемость, может легко наноситься шпателем;
- Высокая тиксотропность, удобство в применении;
- Эластичность, компенсирует температурные колебания и механические напряжения;
- Время твердения: можно ходить примерно через 3 часа, полное твердение через 24 ч.

#### Быстротвердеющий плиточный клей

**PCI Rapidflott**.....  
для скоростной укладки плитки  
на горизонтальные поверхности

##### Область применения

- Для внутреннего и внешнего применения, для горизонтальных поверхностей;
- Для беспустотной укладки керамической плитки, крупноформатных плит из керамогранита, терракоты и плотного невпитывающего натурального камня достаточной толщины, в частности, для профилированных плит;
- В жилых помещениях на теплых полах, на балконах и террасах, в холлах, комнатах и коридорах промышленных и административных зданий;
- Особенно подходит для выравнивания оснований от 4 до 20 мм перед укладкой плитки и для быстрого выполнения работ;
- Для укладки плитки на звукоизоляционное покрытие PCI Nanosilent;
- Для укладки плитки на гидроизоляцию PCI Lastogum (например, в ванных комнатах), PCI Seccoral (например, в плавательных бассейнах и на террасах).

##### Преимущества и свойства

- Исключает комбинированный метод двойного нанесения, экономит время, поскольку не требуется нанесение клея на обратную сторону плитки;
- Пластичный и удобоукладываемый раствор, легко распределяется большим зубчатым шпателем;
- Плитку можно укладывать на тонкий слой клея;
- Эластичный, компенсирует растяжения основания, вызванные колебаниями температуры;
- Морозостойкий и водостойкий;
- Может быть использован для выравнивания основания и укладки профилированной плитки на слой клея толщиной от 4 до 20 мм;
- Подходит также для выравнивания уклонов и перепадов в стяжках, например, на балконах, террасах, во влажных помещениях и др.;
- Быстротвердеющий, через 3 часа можно ходить и затирать швы, полное твердение через 24 часа;
- Расход: 15 кг/м<sup>2</sup> при толщине слоя 1 мм.

#### Быстротвердеющая эластичная затирка

**PCI Rapidfug**.....  
для керамической плитки  
и керамогранита

##### Область применения

- Для внутреннего и внешнего применения, для горизонтальных и вертикальных поверхностей;
- Для заделки швов на поверхностях, облицованных глазурованной плиткой, а также плотным невпитывающим натуральным камнем;
- Подходит также для неглазурованной плитки;
- В жилых помещениях, в ванных комнатах, душевых, на балконах и террасах;
- Для затирки швов облицовок на цементных, ангидридных стяжках, теплых полах, сухих стяжках, на известково-цементной штукатурке, гипсокартоне, гипсоволокнистых плитах, гипсокартонных панелях и специальных строительных панелях, оклеенных под плитку;
- Для ширины швов от 1 до 10 мм.

##### Преимущества и свойства

- Процесс твердения не зависит от температуры, оптимальное время для смывки затирки почти одинаково как при низкой, так и при высокой температуре;
- Быстротвердеющая смесь, короткое время выдержки между заделкой швов и промывкой плитки;
- Водоотталкивающая поверхность;
- Полимермодифицированная эластичная смесь, компенсирует растяжения основания, вызванные колебаниями температуры;
- Высокая степень заполнения шва;
- Однородная пластичная консистенция, удобна в применении;
- Твердеет без трещин, шов не трескается и не крошится;
- Время твердения: через 2 часа можно ходить, полное твердение через 24 ч.
- Расход: от 260 г/м<sup>2</sup> в зависимости от размера плитки.

СИСТЕМА МАТЕРИАЛОВ  
ДЛЯ УКЛАДКИ НАТУРАЛЬНОГО КАМНЯ

- PCI Carrament
- PCI Carralight
- PCI CarrafloTT NT
- PCI Carrafug
- PCI Carrafem
- PCI Zementschleier Entferner Alkalisch
- PCI Naturstein Impraeagnierung
- PCI Zementschleier Entferner Sauer



## СОХРАНЯЕМ ЕСТЕСТВЕННУЮ КРАСОТУ И СИЛУ КАМНЯ

## СИСТЕМА МАТЕРИАЛОВ ДЛЯ УКЛАДКИ НАТУРАЛЬНОГО КАМНЯ

### Эластичный тиксотропный клей

#### PCI Carrament.....

для укладки крупноформатных плит из натурального камня на любые типы основания

#### Область применения

- Для внутреннего и внешнего применения, для горизонтальных и вертикальных поверхностей;
- Для выравнивания оснований перед укладкой плит;
- Для укладки плит из натурального камня на ступени и для облицовки цоколя в жилых помещениях, на теплых полах, балконах и террасах, в холлах, комнатах и коридорах промышленных и административных зданий.

#### Преимущества и свойства

- Пластичный, удобоукладываемый раствор;
- Эластичный, компенсирует температурные колебания и механические напряжения;
- Обладает хорошей адгезией без предварительного увлажнения или грунтования;
- Безусадочный;
- Морозостойкий и водостойкий;
- Расход: примерно 1,3/м<sup>2</sup> при толщине слоя 1 мм.

### Легкий, эластичный тиксотропный клей

#### PCI Carralight.....

для укладки плит из натурального камня на любые основания

#### Область применения

- Для внутреннего и внешнего применения, для горизонтальных и вертикальных поверхностей;
- Для укладки калиброванных плит из натурального камня;
- Для следующих типов оснований: цементные стяжки, бетон и сборные железобетонные конструкции, ангидридные стяжки и/или гипсовые наливные полы, теплые полы, асфальтовые мастики, гипсокартон, гипсоволокнистые плиты, сухие стяжки, теплоизоляционные плиты, гипсовые панели, штукатурка, пенобетон, существующая настенная и напольная плитка;
- Для толщины клея от 2 до 10 мм;
- Для укладки плит на гидроизоляцию PCI Lastogum, PCI Seccoral 1K или 2K.

#### Преимущества и свойства

- Полимерно-модифицированный, обеспечивает прекрасную адгезию даже к невпитывающему натуральному камню, такому как гранит или кварцит;
- Эластичный, компенсирует механические напряжения и температурные колебания;
- Быстрое твердение, можно ходить и затирать швы примерно через 6 часов, рабочие нагрузки возможны через 24 часа;
- Белый цвет, клеевой раствор не окрашивает плиты из натурального камня даже очень светлых оттенков;
- Хорошая удобоукладываемость, легко наносится шпателем;
- Водостойкий и морозостойкий;
- Время жизни раствора примерно 45 минут;
- Расход: 1,1 кг/м<sup>2</sup> в зависимости от размера шпателя.

### Эластичный тиксотропный клей

#### PCI CarrafloTT NT.....

для укладки плит из натурального камня, подверженного окрашиванию

#### Область применения

- Для внутреннего и внешнего применения, для горизонтальных поверхностей;
- Для беспустотной укладки калиброванных плит из натурального камня на жидкий слой клеевого раствора, в частности, для профилированных плит при неровных основаниях;
- В жилых помещениях, на теплых полах, на балконах и террасах, в холлах, комнатах и коридорах, административных, торговых и сервисных зданиях;
- Особенно подходит для природного и искусственного камня, которые подвержены окрашиванию и деформации, таких как сланец, змеевик и агломерированный мрамор и т.д.;
- Может применяться в качестве адгезионного мостика для надежной укладки плит из натурального камня обычным способом на толстый слой клея.

#### Преимущества и свойства

- Специальная рецептура, которая помогает предотвратить окрашивание и деформацию натурального камня;
- Благодаря укладке на жидкий слой клеевого раствора достигается экономия времени укладки, так как не требуется использование комбинированного метода нанесения клея (метод двойного нанесения);
- Разнообразен в применении, варьируя количество воды для затворения, можно применять как для укладки на жидкий слой раствора, так и для укладки тонко- и среднеслойным способом;
- Эластичен, компенсирует температурные колебания и механические напряжения;
- Быстротвердеющий, предотвращает проникновение влаги в облицовочный материал при применении;
- Предотвращает образование известковых высолов благодаря специальным связующим добавкам;
- Водонепроницаемый и морозостойкий, может применяться для внутренних и наружных работ;
- Не окрашивает даже очень светлый натуральный камень;
- Время твердения: можно ходить через 6 часов, рабочие нагрузки через 24 часа.



## СИСТЕМА МАТЕРИАЛОВ ДЛЯ УКЛАДКИ НАТУРАЛЬНОГО КАМНЯ

- PCI Carrament
- PCI Carralight
- PCI Carrafloft NT
- PCI Carrafug
- PCI Carraferm
- PCI Zementschleier Entferner Alkalisch
- PCI Naturstein Impraeagnierung
- PCI Zementschleier Entferner Sauer



### Специальный раствор для заделки швов

## PCI Carrafug .....

для плит из натурального камня

#### Область применения

- Для внутреннего и внешнего применения, для горизонтальных и вертикальных поверхностей;
- Для теплых полов, балконов и террас;
- Для заделки швов на плитах из натурального камня, например, мрамора, травертина, гранита, плитняка и др.;
- Для ширины шва от 1 до 8 мм.

#### Преимущества и свойства

- Твердеет без трещин;
- Быстросхватывающийся, легко моется, можно ходить примерно через 6 часов, удобен в применении;
- Водостойкий и морозостойкий, универсален для внутреннего и внешнего применения;
- Процесс твердения не зависит от температуры, оптимальное время для смывки затирки почти одинаково как при низкой, так и при высокой температуре;
- Не окрашивает натуральный камень;
- Высокая степень заполнения.

### Силиконовый герметик для швов

## PCI Carraferm .....

для швов между плитками из натурального камня

#### Область применения

- Для внутреннего и внешнего применения, для горизонтальных и вертикальных поверхностей;
- Для герметизации швов в местах примыкания горизонтальных и вертикальных поверхностей и деформационных швов плиточных облицовок из натурального камня, такого как мрамор, плитняк, травертин, гранит и др.;
- Для герметизации соединяющих швов и деформационных швов между изделиями из камня и бетона, штукатуркой/известковой штукатуркой, стеклом, деревом, металлом, керамикой, ПВХ и другими синтетическими материалами;
- Для всех жилых помещений, ванных комнат, душевых, туалета и кухни; для балконов и террас.

#### Преимущества и свойства

- Предохраняет от обесцвечивания краевые зоны, идеальный для герметизации швов примыкания и деформационных швов плиточных облицовок из натурального камня, подверженного окрашиванию.
- Быстросхватывающаяся смесь, может промываться, можно ходить примерно через 6 часов;
- Цветовая палитра герметика соответствует цветовой гамме затирки PCI Carrafug.

### Специальный очиститель

## PCI Zementschleier Entferner Alkalisch ..

для всех поверхностей, чувствительных к кислотам

#### Область применения

- Для внутреннего и внешнего применения, для горизонтальных и вертикальных поверхностей;
- Для бережного очищения оснований от цементного молочка, остатков цементного раствора и загрязнений поверхности натурального камня, чувствительного к кислотам, например, мрамор, травертин, полированный абсорбирующий гранит и т. д.;
- Для деформирующихся поверхностей камня, чувствительного к кислотам, например, венецианская мозаика, тесаный камень.

#### Преимущества и свойства

- Быстро и беспрепятственно очищает от цементного молочка, высолов и грязи;
- Высокая эффективность применения;
- Широкий спектр действия.

### Специальная пропитка

## PCI Naturstein Impraeagnierung .....

для защиты и ухода за всеми поверхностями из натурального камня и мрамора

#### Область применения

- Для внутреннего и внешнего применения, для горизонтальных и вертикальных поверхностей;
- Для пропитки абсорбирующего и неабсорбирующего натурального камня: мрамора, гранита, сланца, кварцита и порфира;
- Также подходит для полированного натурального камня, неглазурованной клинкерной плитки и терракоты;
- Может применяться как гидрофобизатор;
- Может использоваться как защитное средство против краски.

#### Преимущества и свойства

- Готовый к использованию;
- Постоянная защита от масляных и жирных пятен;
- Не оставляет следов, не изменяет внешний вид поверхности плитки;
- Водоотталкивающий, обладает гидрофобным эффектом;
- Не нарушает антискользящие свойства поверхности.

### Специальный очиститель

## PCI Zementschleier Entferner Sauer .....

для всех поверхностей, нечувствительных к кислотам

#### Область применения

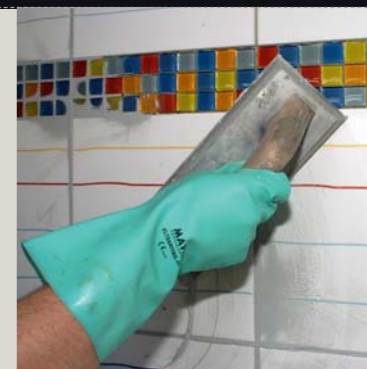
- Для внутреннего и внешнего применения, для горизонтальных и вертикальных поверхностей;
- Для очищения основания от цементного молочка, остатков цементного раствора и известняка;
- Для всех поверхностей, нечувствительных к кислотам, таких как керамическая плитка, терракота и различные плитки из натурального камня, например, неполированный гранит, сланец, кварцит и т.д.

#### Преимущества и свойства

- Легко и бережно очищает нечувствительные к кислотам поверхности;
- Высокая эффективность применения;
- Широкий спектр действия.

**СИСТЕМА МАТЕРИАЛОВ  
ДЛЯ ДУШЕВЫХ И ВАННЫХ КОМНАТ**

- PCI Seccoral 1K
- PCI Lastogum
- PCI Pecitape Objekt
- PCI Pecitape 10 x 10
- PCI Pecitape 35 x 35
- PCI Nanolight
- PCI Nanoflott
- PCI Nanofug
- PCI Silcoferm S



## ПОБАЛУЙТЕ ВАШИХ КЛИЕНТОВ НОВОЙ ВАННОЙ ЗА 1 ДЕНЬ!

## СИСТЕМА МАТЕРИАЛОВ ДЛЯ ДУШЕВЫХ И ВАННЫХ КОМНАТ

### Однокомпонентная эластичная гидроизоляция

#### PCI Seccoral 1K ..... для внутреннего и внешнего применения (на балконах, террасах, в душевых)

##### Область применения

- Для внутреннего и внешнего применения, для горизонтальных и вертикальных поверхностей;
- Рекомендована для гидроизоляции оснований, подверженных интенсивному воздействию воды и влажности;
- Для эластичной гидроизоляции оснований под керамическими покрытиями на открытых балконах, террасах, в душевых;
- Для гидроизоляции массивных водных резервуаров и плавательных бассейнов глубиной до 15 м.

##### Преимущества и свойства

- Однокомпонентный материал, затворяется водой непосредственно на объекте;
- Надежно перекрывает трещины, которые могут впоследствии появиться в основании; ■ Твердеет без образования трещин;
- Отличное сцепление, не требует дополнительного грунтования;
- Пластичный раствор, легко наносимый валиком или шпателем;
- Время твердения: можно ходить через 1 день, нагрузка водой примерно через 7 дней.

### Однокомпонентная эластичная гидроизоляция

#### PCI Lastogum ..... для ванных комнат, душевых, кухонь

##### Область применения

- Для внутреннего и внешнего применения, для горизонтальных и вертикальных поверхностей;
- Для устройства гидроизоляции с помощью валика, кисти или шпателя;
- Для влажных помещений, неподверженных давлению воды, например, ванные и душевые комнаты, жилые помещения, гостиницы и больницы;
- Для чувствительных к влаге впитывающих оснований, например, для штукатурки, гипсоволокнистых плит, гисокартона, ДСП, ангидридных стяжек во влажных и мокрых помещениях обычного бытового пользования;
- Для впитывающих минеральных оснований, например, для бетона, известковой штукатурки, пенобетона, шпаклевок на цементной основе и самовыравнивающихся составов, например, PCI Periplan.

##### Преимущества и свойства

- Водостойкая, защищает чувствительные к воздействию влаги основания;
- Отличается хорошей эластичностью;
- Надежно перекрывает трещины;
- Однокомпонентный материал, готов к применению;
- Устойчива к воздействию известковой воды;
- Не содержит растворителей;
- Время выдержки нанесения 1-го слоя — 1 час;
- Укладка плитки возможна через 2 часа.

### Уплотняющая лента

#### PCI Pecitape Objekt ..... для уплотнения стыков, углов

##### Область применения

- Для внутреннего и внешнего применения, для горизонтальных и вертикальных поверхностей;
- Для помещений, подверженных воздействию воды, например, плавательные бассейны, ванные комнаты, душевые;
- Для герметизации поверхностей в сочетании с PCI Lastogum, PCI Seccoral 1K/2K или PCI Collastic.

##### Преимущества и свойства

- Специальная текстильная прорезиненная лента;
- Надежно перекрывает трещины, которые могут впоследствии появиться в основании;
- Хорошая водонепроницаемость и морозостойкость, лента универсальна для применения внутри помещений и снаружи;
- Долговечная, устойчива к внешним воздействиям;
- Отличное сцепление; используется в сочетании с эластичными гидроизоляционными материалами PCI Lastogum, PCI Seccoral 1K/2K или PCI Collastic;
- Устойчива к хлорированной и жёсткой воде, может применяться в плавательных бассейнах с хлорированной водой.

### Уплотняющие манжеты

#### PCI Pecitape 10x10 и Pecitape 35x35 для гидроизоляции стыка между трубами и конструкцией. Размеры: 10 x 10 см и 35 x 35 см

##### Область применения

- Для внутреннего применения, для горизонтальных и вертикальных поверхностей;
- Для помещений, подверженных воздействию воды, например, плавательные бассейны, ванные комнаты, душевые в отелях, больницах;
- Для герметизации поверхностей в сочетании с гидроизоляционными эластичными материалами PCI Lastogum, PCI Seccoral 1K/2K или PCI Collastic.

##### Преимущества и свойства

- Специальная текстильная эластичная манжета;
- Надежно перекрывает трещины, которые могут появиться в основании;
- Хорошая водонепроницаемость и морозостойкость, лента универсальна для применения внутри помещений и снаружи;
- Долговечная, устойчива к внешним воздействиям;
- Отличное сцепление; используется в сочетании с эластичными гидроизоляционными материалами PCI Lastogum, PCI Seccoral 1K/2K или PCI Collastic;
- Устойчива к хлорированной и жёсткой воде, может применяться в плавательных бассейнах с хлорированной водой.

**СИСТЕМА МАТЕРИАЛОВ  
ДЛЯ ДУШЕВЫХ И ВАННЫХ КОМНАТ**

- PCI Seccoral 1K
- PCI Lastogum
- PCI Pecitape Objekt
- PCI Pecitape 10 x 10
- PCI Pecitape 35 x 35
- PCI Nanolight
- PCI Nanoflott
- PCI Nanofug
- PCI Silcoferm S



**Эластичный тиксотропный клей,  
разработанный на основе Нанотехнологии**

**PCI Nanolight** .....  
для укладки любого типа плитки на любые виды оснований

**Область применения**

- Для внутреннего и внешнего применения, для горизонтальных и вертикальных поверхностей;
- Для всех типов оснований: цементные стяжки, отшлифованные ангидридные или гипсовые наливные полы, бетон, бетонные конструкции, поробетон, теплые полы, гипсокартон, гипсоволокнистые плиты, сухие стяжки, магнетитные полы, наливные асфальтовые полы (только внутри помещений), утеплительные плиты, гипсовые полы и штукатурки, цементные и цементно-известковые штукатурки, каменная кладка, существующие керамические покрытия, ровные и прочные ДСП, ДВП, металлические основания (внутри помещений), прочно приклеенный линолеум;
- Для всех видов керамических покрытий: фаянсовая, керамическая плитка, керамогранит, фарфоровая и стеклянная мозаика, стекло, плитка котто;
- Для укладки плитки на гидроизоляцию PCI-Lastogum (ванные комнаты, душевые), PCI-Seccoral (плавательные бассейны или террасы);
- Для ремонта и выравнивания стен, полов, например, кирпичной кладки, цементной штукатурки, стяжки до укладки плитки.

**Преимущества и свойства**

- Экономичный расход благодаря применению нанотехнологий и уникальному сочетанию легких наполнителей;
- Пластичный, удобоукладываемый раствор, легко наносимый шпателем;
- Отсутствие усадки при твердении и напряжении. Слой раствора может достигать 15 мм;
- Быстротвердеющий.
- Время жизни раствора приблизительно 90 минут, достаточное для корректировки при укладке плитки;
- Отличная тиксотропность, прост в применении;
- Эластичный, компенсирует температурные колебания и механические напряжения;
- Время твердения: можно ходить через 8 часов, полное твердение через 24 часа.

**Эластичный клей, разработанный на основе Нанотехнологии**

**PCI Nanoflott** .....  
для беспустотной укладки керамических плит  
и плит из керамогранита на горизонтальные поверхности

**Область применения**

- Для внутреннего и внешнего применения, для горизонтальных поверхностей;
- Для беспустотной укладки средним слоем, а также для тонкослойной укладки;
- Для беспустотной укладки крупноформатных плит или плит из натурального камня разной толщины;
- Для балконов, террас, теплых полов, а также поверхностей в промышленной сфере, подверженных высокой механической нагрузке, таких как складские, торговые, производственные, административные помещения;

- Для выравнивания оснований и укладки профилированной плитки при толщине слоя от 1 до 10 мм.

**Преимущества и свойства**

- Разработан на основе нанотехнологии;
- Рациональная укладка — нет необходимости в комбинированном методе нанесения клея и на основание и на обратную сторону плитки;
- Пластичный раствор, распределяется при помощи кельмы соответствующего размера;
- Быстрое твердение, даже при низких положительных температурах;
- Эластичен, компенсирует температурные колебания и механические напряжения;
- Водостойкий и морозостойкий;
- Толщина слоя клея 1–10 мм;
- Время жизни раствора примерно 3 часа;
- Время твердения: можно ходить через 9 часов, полное твердение через 2 дня;

**Универсальная эластичная затирка**

**PCI Nanofug** .....  
для швов различной ширины и всех видов керамических покрытий

**Область применения**

- Для внутреннего и внешнего применения, для горизонтальных и вертикальных поверхностей;
- В жилых помещениях, ванных комнатах, душевых, на балконах, террасах, фасадах.
- В общественных и производственных помещениях, подверженных интенсивному воздействию воды, например, душевые, туалеты или сауны, в торговых и выставочных залах;
- На теплые полы, наливные полы, бетонные конструкции, гипсокартонные плиты, гипсовые панели, ДСП, деревянные полы в помещениях, подверженных значительным температурным колебаниям.

**Преимущества и свойства**

- Уникальное сочетание связующих добавок и нанотехнологии, для швов с высокими эстетическими требованиями;
- Водо- и грязеотталкивающая поверхность; морозостойкий;
- Легко моется;
- Твердение независимо от температуры;
- Пластичный, удобоукладываемый раствор; эластичен, компенсирует температурные колебания;
- Твердеет без трещин.

**Силиконовый герметик**

**PCI Silcoferm S** .....

для герметизации швов между плитками или стыков между плитками и примыкающими конструкциями, подверженных кратковременным воздействиям воды

**Область применения**

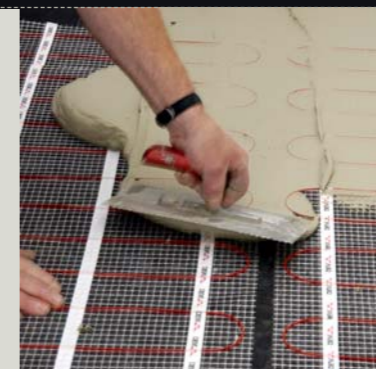
- Для внутреннего и внешнего применения, для горизонтальных и вертикальных поверхностей;
- Герметизация швов примыкания, соединительных и деформационных швов;
- Между элементами конструкции и такими материалами, как бетон, штукатурка, кирпичная кладка, металл, стекло, дерево, керамика, ПВХ и другие пластики;
- Между элементами конструкций и кафельной плиткой: в ванных комнатах, душевых и туалетах, на раковинах, сушилах и рабочих поверхностях, на кухнях, на дверях, окнах и встроенных элементах жилых помещений;
- Между оконными блоками, дверными рамами, жалюзи и бетоном, штукатуркой или керамикой;
- На металлических листах кровли, наружных отливах и водосточных желобах на балконах и плоских крышах;
- Между деталями фасада на окнах и дверях, выполненных из алюминия, дерева и ПВХ.

**Преимущества и свойства**

- Самоклеящийся, высокая адгезия без предварительного грунтования почти со всеми впитывающими и невпитывающими основаниями;
- Эластичный, способен компенсировать изменения ширины шва до 25%;
- Устойчив к температурам от -40°C до +165°C, пригоден для систем напольного отопления и для швов, подверженных воздействию прямых солнечных лучей;
- Устойчив к погодным условиям и ультрафиолетовому излучению, поэтому идеально подходит для внешнего применения;
- Устойчив к обычным бытовым очистителям и дезинфицирующим средствам, швы легко чистятся;
- Затвердевает без запаха, поэтому идеален для применения в закрытых помещениях;
- Содержит фунгициды, предотвращает рост грибов и плесени;
- Удовлетворяет гигиеническим и микробиологическим требованиям по использованию в обеспыленных помещениях, например, на кухнях, в столовых, в производственных помещениях, фармацевтической промышленности, в помещениях, где изготавливают микросхемы;
- Скорость твердения примерно 1 мм в день.

#### СИСТЕМА МАТЕРИАЛОВ ДЛЯ АКВАПАРКОВ И БАССЕЙНОВ

- PCI Seccoral 2K
- PCI Epoxigrund 390
- PCI Collastic
- PCI Nanolight
- PCI Lastoflex
- PCI Pecitape
- PCI Nanofug
- PCI Durafug NT
- PCI Durapox NT / NT Plus
- PCI Silcoferm VE



## ОЛИМПИЙСКАЯ СИСТЕМА ДЛЯ УСТРОЙСТВА БАССЕЙНОВ

### СИСТЕМА МАТЕРИАЛОВ ДЛЯ АКВАПАРКОВ И БАССЕЙНОВ

#### Двухкомпонентная высокоэластичная гидроизоляция

**PCI Seccoral 2K** ..... для внутреннего и внешнего применения (в бассейнах, аквапарках, велнесс-центрах)

#### Область применения

- Для горизонтальных и вертикальных поверхностей;
- Для герметизации оснований под керамическими покрытиями в душевых, плавательных бассейнах глубиной до 15 м против давления воды с внутренней стороны;
- Материал рекомендован для герметизации оснований, подверженных интенсивному воздействию воды;
- Для герметизации строительных элементов в подземном и надземном строительстве.

#### Преимущества и свойства

- Надежно перекрывает трещины, которые могут впоследствии появиться в основании;
- Водонепроницаемая и морозостойкая, универсальна для внешнего и внутреннего применения;
- Твердеет без трещин, покрытие не трескается и не разрывается;
- Высокая адгезия, не требуется предварительного нанесения праймера;
- Пластичный материал, легко наносится при помощи щётки или шпателя;
- Долговечная, устойчива к воздействию окружающей среды;
- Двухкомпонентный материал, компоненты поставляются в требуемой для смешивания пропорции;
- Компенсирует напряжение и действует как изоляционный слой, может наноситься на несозревшую цементную стяжку, затем можно укладывать плитку;
- Время твердения: можно ходить через 1 день, нагрузка водой через 7 дней;

#### Двухкомпонентная эпоксидная грунтовка

**PCI Epoxigrund 390** ..... для грунтования бетонных, деревянных, керамических оснований, а также оснований из литого асфальта, ПВХ, пластмассы, искусственных смол

#### Область применения

- Для внутреннего и внешнего применения, для горизонтальных и вертикальных поверхностей;
- В качестве грунтовки для PCI Durapox NT / NT Plus на цементных основаниях, наливных асфальтных полах, керамических покрытиях и покрытиях из синтетических смол;
- В качестве выравнивающей массы.

#### Преимущества и свойства

- Невязкая, интенсивное укрепление основания, отличное сцепление с последующими слоями;
- Герметично заполняет поры, предотвращает образование воздушных пузырей на поверхности грунтовки;
- Не содержит растворителей, не вреден для окружающей среды и для здоровья по причине отсутствия вредных паров; нет опасности возгорания или взрыва;
- Возможно смешивание с кварцевым песком и использование в качестве шпаклёвки с начёсом;
- Время жизни раствора примерно 40 минут;
- Время отверждения: можно ходить примерно через 8 часов (при температуре + 23°C), окончательная прочность примерно через 7 дней.

#### Двухкомпонентный полиуретановый клей

**PCI Collastic** ..... для укладки керамической плитки и заделки швов на металлических, стеклянных, ПВХ, гипсовых, гипсокартонных основаниях, в том числе, подверженных химическому воздействию

#### Область применения

- Для внутреннего и внешнего применения, для горизонтальных и вертикальных поверхностей;
- Для укладки керамической плитки, мозаики и натурального тёсаного камня;
- Для ремонта старых сооружений, внутренней отделки, строительства из сборных элементов, кухонных столешниц;
- Для чувствительных к воздействию влаги оснований внутри помещений, например, для древесностружечных плит, паркета, клеёной фанеры, гипсокартонных плит, плит из волокнистого гипса, плит из волокнистого цемента;
- Для плотных, ровных, а также вибрирующих оснований, например, для существующих керамических покрытий, оснований из натурального тёсаного камня, алюминия, стали, покрытий из поливинилхлорида и полиэфирных оснований;
- Для выравнивания толстого клеящего слоя не несущих сухих строительных конструкций;
- Для склеивания не несущих сухих стальных элементов.

#### Преимущества и свойства

- Быстрое высыхание без образования трещин, заделка швов возможна примерно через 3 часа, полная нагрузка — через 12 часов;
- Подходит для укладки натурального тёсаного камня;
- Рекомендуется для проведения работ в условиях сжатых временных рамок;
- Способен к деформации, компенсирует температурные колебания и напряжения основания;
- Отличное сцепление на плотных, ровных и вибрирующих основаниях;
- Водонепроницаем и пароустойчив, предотвращает проникновение влаги на деревянные поверхности и таким образом её набухание;
- Толщина слоя клея 1–5 мм;
- Время жизни раствора примерно 45 минут.

#### СИСТЕМА МАТЕРИАЛОВ ДЛЯ АКВАПАРКОВ И БАССЕЙНОВ

- PCI Seccoral 2K
- PCI Epoxigrund 390
- PCI Collastic
- PCI Nanolight
- PCI Lastoflex
- PCI Pecitape
- PCI Nanofug
- PCI Durafug NT
- PCI Durapox NT / NT Plus
- PCI Silcoferm VE



#### Эластичный тиксотропный клей, разработанный на основе Нанотехнологии

### PCI Nanolight

для укладки любого типа плитки на любое основание

#### Область применения

- Для внутреннего и внешнего применения, для горизонтальных и вертикальных поверхностей;
- Для всех типов оснований: цементные стяжки, отшлифованные ангидридные или гипсовые наливные полы, бетон, бетонные конструкции, поробетон, теплые полы, гипсокартон, гипсоволокнистые плиты, сухие стяжки, магnezитные полы, наливные асфальтовые полы (только внутри помещений), утеплительные плиты, гипсовые полы и штукатурки, цементные и цементно-известковые штукатурки, каменная кладка, существующие керамические покрытия, ровные и прочные ДСП, ДВП, металлические основания (внутри помещений), прочно приклеенный линолеум;
- Для всех видов керамических покрытий: фаянсовая, керамическая плитка, керамогранит, фарфоровая и стеклянная мозаика, стекло, плитка котто;
- Для укладки плитки на гидроизоляцию PCI-Lastogum (ванные комнаты, душевые), PCI-Seccoral (плавательные бассейны или террасы);
- Для ремонта и выравнивания стен, полов, например, кирпичной кладки, цементной штукатурки, стяжки до укладки плитки.

#### Преимущества и свойства

- Экономичный расход благодаря применению нанотехнологий и уникальному сочетанию легких наполнителей;
- Пластичный, удобоукладываемый раствор, легко наносимый шпателем;
- Отсутствие усадки при твердении и напряжении. Слои раствора может достигать 15 мм;
- Быстротвердеющий. Время жизни раствора приблизительно 90 минут, достаточное время для корректировки при укладке плитки;
- Отличная тиксотропность, прост в применении;
- Эластичный, компенсирует температурные колебания и механические напряжения;
- Толщина слоя клея от 1 до 15 мм;
- Время твердения: можно ходить через 8 часов, полное твердение через 24 часа;
- Расход: 0,8 кг/м<sup>2</sup> на 1 мм толщины слоя.

#### Жидкая добавка

### PCI Lastoflex

для повышения адгезии и эластичности плиточных клеев PCI

#### Область применения

- Для внутреннего и внешнего применения, для горизонтальных и вертикальных поверхностей;
- Для смешивания с PCI Nanolight, PCI Nanolight White, PCI Carralight. Благодаря смешиванию с добавкой плиточный клей становится более эластичным;
- Для укладки керамической плитки на больших площадях и основаниях, подверженных значительным температурным колебаниям;
- Для балконов, террас, фасадов, плавательных бассейнов, бетонных конструкций.

#### Преимущества и свойства

- Получение в результате смешивания с добавкой PCI Lastoflex способного к деформации клеевого раствора, компенсирующего температурные колебания и напряжения основания;
- Отличное сцепление, улучшает адгезию на впитывающих и невпитывающих минеральных основаниях (бетоне, цементной стяжке);
- Водо- и морозостойкая.

#### Система лент и манжет

### PCI Pecitape

для гидроизоляции угловых швов, стыков между трубами и конструкцией

- PCI Pecitape Objekt - лента
- PCI Pecitape 10x10 - манжета
- PCI Pecitape 35x35 - манжета

#### Область применения

- Для внутреннего и внешнего применения, для горизонтальных и вертикальных поверхностей;
- Для помещений, подверженных воздействию воды, например, плавательные бассейны, ванные комнаты и душевые.

#### Преимущества и свойства

- Надежно перекрывает трещины, которые могут впоследствии появиться в основании;
- Хорошая водонепроницаемость и морозостойкость, универсальна для применения внутри помещений и снаружи;
- Долговечна, устойчива к внешним воздействиям;
- Устойчива к хлорированной и жесткой воде, может применяться для плавательных бассейнов с хлорированной водой;
- Отличное сцепление; используется в сочетании с эластичными гидроизоляционными материалами PCI Lastogum, PCI Seccoral 1K/2K или PCI Collastic.

#### Универсальная эластичная затирка

### PCI Nanofug

для швов различной ширины и всех видов керамических покрытий

#### Область применения

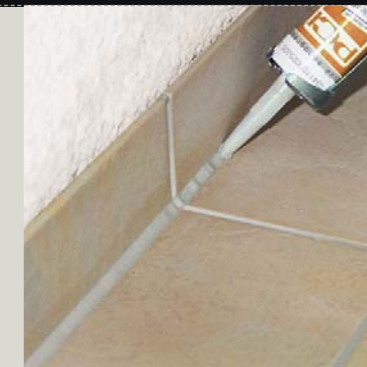
- Для внутреннего и внешнего применения, для горизонтальных и вертикальных поверхностей;
- Для всех облицовочных керамических материалов;
- В жилых помещениях, ванных комнатах, душевых, на балконе, террасе, фасадах.
- В общественных и производственных помещениях, подверженных интенсивному воздействию воды, например, душевые, туалеты или сауны, в торговых и выставочных залах;
- На теплые полы, наливные полы, бетонные конструкции, гипсокартонные плиты, гипсовые панели, ДСП, деревянные полы в помещениях, подверженных значительным температурным колебаниям.

#### Преимущества и свойства

- Уникальное сочетание связующих добавок и Нанотехнологии, для швов с высокими эстетическими требованиями;
- Водо- и грязеотталкивающая поверхность;
- Морозостойкая;
- Легко моется;
- Твердение независимо от температуры;
- Пластичный, удобоукладываемый раствор; эластичен, компенсирует температурные колебания;
- Твердеет без трещин.

## СИСТЕМА МАТЕРИАЛОВ ДЛЯ АКВАПАРКОВ И БАССЕЙНОВ

- PCI Seccoral 2K
- PCI Epoxigrund 390
- PCI Collastic
- PCI Nanolight
- PCI Lastoflex
- PCI Pecitape
- PCI Nanofug
- PCI Durafug NT
- PCI Durapox NT / NT Plus
- PCI Silcoferm VE



### Специальная затирка

## PCI Durafug NT .....

для заделки швов между плитками в плавательных бассейнах и промышленных помещениях

### Область применения

- Для внутреннего и внешнего применения, для горизонтальных и вертикальных поверхностей;
- Для швов шириной от 3 до 20 мм;
- Для расшивки швов на покрытиях из керамической плитки и напольных кирпичных плит, подверженных повышенной механической и химической нагрузке в промышленных и производственных помещениях;
- Для расшивки швов на керамических покрытиях в мастерских, бассейнах, столовых, прачечных, холодильных, складских, выставочных и торговых помещениях.

### Преимущества и свойства

- Высокая устойчивость к механическим нагрузкам благодаря использованию Нанотехнологии;
- Плотная структура материала гарантирует минимальное проникновение вредных веществ и противостоит высоким механическим нагрузкам;
- Устойчива к воздействию талой соли;
- Неограниченное использование нейтральных и щелочных чистящих средств;
- Высокая устойчивость к воздействию кислотных чистящих средств по сравнению с традиционными цементными растворами;
- Устойчива к давлению воды до 100 бар;
- Твердеет без образования трещин, шов не растрескивается и не разрывается;
- Водонепроницаема и морозоустойчива, универсальна для внешнего и внутреннего применения;
- Однокомпонентный материал, лёгок в использовании, как традиционные цементные растворы;
- Время отверждения: можно ходить через 6 часов, нагрузка водой примерно через 24 часа, полная механическая нагрузка через 7 дней;
- Время жизни раствора примерно 60 минут.

### Эпоксидный клей

## PCI Durapox NT / NT Plus .....

для укладки керамической плитки и заделки швов, подверженных химическому воздействию

### PCI Durapox NT

— эпоксидная масса для приготовления клея

### PCI Durapox NT plus

— готовый к применению эпоксидный клей

### Область применения

- Для внутреннего и внешнего применения, для горизонтальных и вертикальных поверхностей;
- Для достижения химической устойчивости и водонепроницаемости при заделке швов и укладке покрытий из керамической плитки, мозаики, а также цементных, бетонных плит;
- Для керамических покрытий в пивоварнях, молочных заводах, сыроварнях, заводах безалкогольных напитков, фабриках-кухнях, убойных цехах, жироперерабатывающих заводах, гальванических цехах, красильнях, отбеливательных цехах, кожевенных цехах, бумажных фабриках, лабораториях, больницах;
- Для заделки швов и укладки керамических покрытий в бассейнах, саунах, душевых;
- Для керамических покрытий в административных зданиях, отелях, туалетах, сточных каналах, очистительных сооружениях, на лестницах.

### Преимущества и свойства

- Химически устойчив, переносит воздействия многих кислот, щелочей и жиров;
- Паро- и водонепроницаем, защищает чувствительные к воздействию воды и пара покрытия;
- Износоустойчив, устойчив к механическому воздействию; может подвергаться очистке паровой машиной;
- Высыхание без образования трещин и без усадки, хорошее сцепление материала на кромках плитки;
- Морозоустойчив, универсален для применения внутри помещений и снаружи;
- Высокая механическая устойчивость, хорошее сцепление на кромках плиток, низкий модуль упругости — преимущество по сравнению с цементными растворами для расшивки швов;
- Пластичный материал, прост в применении, для швов 2–20 мм;
- Образует гладкую, не имеющую пор поверхность, которая легко подвергается очистке;
- Без запаха;
- Содержит исключительно мелкозернистые наполнители, в зависимости от кварцевых наполнителей возможно нанесение методом инъекции, вдавливания или с применением расшивки (инструмента для заделки швов);
- Содержит вяжущие полимеры с наполнителем и отвердители, применение добавок не требуется;
- Толщина клеящего слоя не менее 2 мм.

### Силиконовый герметик

## PCI Silcoferm VE .....

для герметизации стыков между плитками и конструкциями, подверженных постоянному воздействию воды

### Область применения

- Для внутреннего и внешнего применения, для горизонтальных и вертикальных поверхностей;
- Эластичное уплотнение угловых, деформационных швов и стыков;
- Эластичное уплотнение швов между различными материалами, например, стекло, алюминий, дерево, эмаль, керамика, твёрдый поливинилхлорид, санитарный акрил;
- Уплотнение стыков и деформационных швов в плавательных бассейнах, резервуарах с водой для технических нужд, санитарных помещениях, градирнях;
- Уплотнение стыков на окнах из дерева, электролитически окисленного и неокисленного алюминия.

### Преимущества и свойства

- Эластичен, компенсирует деформационные и осадочные швы до 20% их ширины;
- Устойчив к атмосферным воздействиям и УФ-облучению;
- Устойчив к температурам от -40°C до +165°C, пригоден для уплотнения швов при напольном отоплении;
- Устойчив к кипящей и горячей воде;
- Лёгок в применении методом инъектирования;
- Отличное сцепление с глазурованной керамикой без предварительного праймирования;
- Предупреждает образование плесени;
- Устойчив к продолжительным нагрузкам водой, растворами, чистящими средствами, химикатами, применяемыми в плавательных бассейнах (хлор, гипохлорит, озон, сульфат меди, сульфат алюминия);
- Не желтеет;
- Ширина швов до 30 мм;
- Время твердения: образование неклеящейся плёнки через примерно 10 минут, через несколько часов образование твёрдого резинового слоя толщиной 1–2 мм.

**МАТЕРИАЛЫ  
ДЛЯ УКЛАДКИ ПЛИТКИ  
В АГРЕССИВНОЙ ВНЕШНЕЙ СРЕДЕ**

- PCI Epoxigrund 390
- PCI Durapox NT / NT Plus
- PCI Durafug NT



## АГРЕССИВНЫЕ РЕШЕНИЯ ДЛЯ АГРЕССИВНЫХ СРЕД



## МАТЕРИАЛЫ ДЛЯ УКЛАДКИ ПЛИТКИ В АГРЕССИВНОЙ ВНЕШНЕЙ СРЕДЕ

### Двухкомпонентная эпоксидная грунтовка

#### PCI Epoxigrund 390 для грунтования различных типов оснований

##### Область применения

- Для внутреннего и внешнего применения, для горизонтальных и вертикальных поверхностей;
- В качестве грунтовки для PCI Durapox NT / NT Plus на цементных основаниях, наливных асфальтных полах, керамических покрытиях и покрытиях из синтетических смол;
- В качестве выравнивающей массы.

##### Преимущества и свойства

- Невязкая, интенсивное укрепление основания, отличное сцепление с последующими слоями;
- Герметично заполняет поры, предотвращает образование воздушных пузырей на поверхности грунтовки;
- Не содержит растворителей, не вреден для окружающей среды и для здоровья по причине отсутствия вредных паров; нет опасности возгорания или взрыва;
- Возможно смешивание с кварцевым песком и использование в качестве шпаклёвки с начёсом;
- Время жизни раствора примерно 40 минут;
- Время отверждения: можно ходить примерно через 8 часов, окончательная прочность достигается примерно через 7 дней.

### Эпоксидный клей

#### PCI Durapox NT / NT Plus..... для укладки керамической плитки и заделки швов, подверженных химическому воздействию PCI Durapox NT — эпоксидная масса для приготовления клея PCI Durapox NT plus — готовый к применению эпоксидный клей

##### Область применения

- Для внутреннего и внешнего применения, для горизонтальных и вертикальных поверхностей;
- Для достижения химической устойчивости и водонепроницаемости при заделке швов и укладке покрытий из керамической плитки, мозаики, а также цементных, бетонных плит;
- Для керамических покрытий в пивоварнях, молочных заводах, сыроварнях, заводах безалкогольных напитков, фабриках-кухнях, убойных цехах, жироперерабатывающих заводах, гальванических цехах, красильнях, отбеливательных цехах, кожевенных цехах, бумажных фабриках, лабораториях, больницах;
- Для заделки швов и укладки керамических покрытий в бассейнах, саунах, душевых;
- Для керамических покрытий в административных зданиях, отелях, туалетах, сточных каналах, очистительных сооружениях, на лестницах.

##### Преимущества и свойства

- Химически устойчив, переносит воздействия многих кислот, щелочей и жиров;
- Паро- и водонепроницаем, защищает чувствительные к воздействию воды и пара покрытия;
- Износоустойчив, устойчив к механическому воздействию; может подвергаться очистке паровой машиной;
- Высыхание без образования трещин и без усадки, хорошее сцепление материала на кромках плитки;
- Морозоустойчив, универсален для применения внутри помещений и снаружи;
- Высокая механическая устойчивость, хорошее сцепление на кромках плиток, низкий модуль упругости — преимущество по сравнению с цементными растворами для расшивки швов;
- Пластичный материал, прост в применении, для швов от 2 до 20 мм;
- Образует гладкую, не имеющую пор поверхность, которая легко подвергается очистке;
- Без запаха;
- Содержит исключительно мелкозернистые наполнители, в зависимости от кварцевых наполнителей возможно нанесение методом инъекции, вдавливания или с применением расшивки (инструмента для заделки швов);
- Содержит вяжущие полимеры с наполнителем и отвердители, применение добавок не требуется;
- Толщина клеящего слоя не менее 2 мм.

### Специальная затирка

#### PCI Durafug NT..... для заделки швов между плитками в плавательных бассейнах и про- мышленных помещениях

##### Область применения

- Для внутреннего и внешнего применения, для горизонтальных и вертикальных поверхностей;
- Для швов шириной от 3 до 20 мм;
- Для расшивки швов на покрытиях из керамической плитки и напольных кирпичных плит, подверженных повышенной механической и химической нагрузке в промышленных и производственных помещениях;
- Для расшивки швов на керамических покрытиях в мастерских, бассейнах, столовых, прачечных, холодильных, складских, выставочных и торговых помещениях.

##### Преимущества и свойства

- Высокая устойчивость к механическим нагрузкам благодаря использованию Нанотехнологии;
- Плотная структура материала гарантирует минимальное проникновение вредных веществ и противостоит высоким механическим нагрузкам;
- Устойчива к воздействию талой соли;
- Неограниченное использование нейтральных и щелочных чистящих средств;
- Высокая устойчивость к воздействию кислотных чистящих средств по сравнению с традиционными цементными растворами;
- Устойчива к давлению воды до 100 бар;
- Твердеет без образования трещин, шов не растрескивается и не разрывается;
- Водонепроницаема и морозоустойчива, универсальна для внешнего и внутреннего применения;
- Однокомпонентный материал, лёгок в использовании, как традиционные цементные растворы;
- Время отверждения: можно ходить через 6 часов, нагрузка водой примерно через 24 часа, полная механическая нагрузка через 7 дней;
- Время жизни раствора примерно 60 минут.

#### ОЧИСТИТЕЛИ И ПРОПИТКИ

- PCI Zementschleier Entferner Sauer
- PCI Zementschleier Entferner Alkalisch
- PCI Feinsteinzeug Imprägnierung
- PCI Naturstein Imprägnierung
- PCI Farbvertiefer



## ПОСЛЕДНИЙ ШТРИХ



## ОЧИСТИТЕЛИ И ПРОПИТКИ

#### Специальный очиститель

### PCI Zementschleier Entferner Sauer ..... для всех поверхностей, нечувствительных к кислотам

#### Область применения

- Для внутреннего и внешнего применения, для горизонтальных и вертикальных поверхностей;
- Для очищения основания от цементного молочка, остатков цементного раствора и известняка;
- Для всех поверхностей, нечувствительных к кислотам, таких как керамическая плитка, терракота и различные плитки из натурального камня, например, неполированный гранит, сланец, кварцит и т.д.

#### Преимущества и свойства

- Легко и бережно очищает нечувствительные к кислотам поверхности.
- Высокая эффективность применения.
- Широкий спектр действия.

#### Специальный очиститель

### PCI Zementschleier Entferner Alkalisch ..... для всех поверхностей, чувствительных к кислотам

#### Область применения

- Для внутреннего и внешнего применения, для горизонтальных и вертикальных поверхностей;
- Для бережного очищения оснований от цементного молочка, остатков цементного раствора и загрязнений поверхности натурального камня, чувствительного к кислотам, например, мрамор, травертин, полированный абсорбирующий гранит и т.д.;
- Для деформирующихся поверхностей камня, чувствительного к кислотам, например, венецианская мозаика, тесаный камень.

#### Преимущества и свойства

- Быстро и беспрепятственно очищает от цементного молочка, высолов и грязи;
- Высокая эффективность применения;
- Широкий спектр действия.

#### Специальная пропитка

### Feinsteinzeug Imprägnierung ..... для защиты и ухода за стеклянной и глазурованной плиткой

#### Область применения

- Для внутреннего и внешнего применения, для горизонтальных и вертикальных поверхностей;
- Также подходит для столов, рабочих поверхностей и т.д.;
- Для глазурованной и стеклянной плитки с матовой, под натуральный камень, глянцевой, текстурированной и профилированной полировкой;
- Может применяться как гидрофобизатор;
- Может использоваться как защитное средство против краски.

#### Преимущества и свойства

- Готовый к использованию;
- Защищает от масел, грязи, краски;
- Не нарушает антискользящие свойства поверхности;
- Водоотталкивающий, обладает гидрофобным эффектом.

#### Специальная защита и уход

### PCI Farbvertiefer ..... для всех поверхностей из натурального и искусственного камня

#### Область применения

- Для внутреннего и внешнего применения; для балконов, террас, стен, полов, лестниц, подоконников и т.д.;
- Для глубокой пропитки любого абсорбирующего природного и искусственного камня, например, сланец, мрамор, известняк, песчаник, также подходит для пористой клинкерной плитки.

#### Преимущества и свойства

- Делает цвет более насыщенным;
- Устойчив к воздействию воды и УФ-облучению;
- Водоотталкивающий, защищает камень;
- Отличная адгезия ко всем типам основания;
- Быстро высыхает.

#### Специальная пропитка

### PCI Naturstein Imprägnierung ..... для защиты и ухода за всеми поверхностями из натурального камня и мрамора

#### Область применения

- Для внутреннего и внешнего применения, для горизонтальных и вертикальных поверхностей;
- Для пропитки абсорбирующего и неабсорбирующего натурального камня: мрамора, сланца, кварцита и порфира;
- Также подходит для полированного натурального камня, неглазурованной клинкерной плитки и терракоты;
- Может применяться как гидрофобизатор;
- Может использоваться как защитное средство против краски.

#### Преимущества и свойства

- Готовый к использованию;
- Постоянная защита от масляных и жирных пятен;
- Не оставляет следов, не изменяет внешний вид поверхности плитки;
- Водоотталкивающий, обладает гидрофобным эффектом.
- Не нарушает антискользящие свойства поверхности.





## НАНО-ТЕХНОЛОГИЯ НА СТРАЖЕ ТИШИНЫ

**Однокомпонентная самонивелирующаяся сухая смесь**

**PCI Nanosilent** .....  
для звукоизоляции и выравнивания поверхности

**Область применения**

- Для внутреннего и внешнего применения, для горизонтальных поверхностей;
- Для выравнивания оснований с трещинами или оснований, склонных к трещинообразованию;
- Для изоляции укладываемой керамической плитки или плит из натурального камня от основания;
- Для уменьшения уровня шума;
- Для всех оснований, способных нести нагрузку, например, бетонных и цементных стяжек, стяжек на базе гипса, ангидридных стяжек, обогреваемых стяжек, прочно прикрученных ДСП, настилов полов из твердой древесины, прочно приклеенного паркета и др.;
- Может применяться как выравнивающая смесь для создания ровных поверхностей с звукоизоляцией при реконструкции старых зданий.

**Преимущества и свойства**

- Материал помогает уменьшить ударный шум и изолировать основание за один прием нанесения;
- Изолирует керамические плитки, плиты из натурального камня и основания; служит разделителем;
- Короткое время установки, может быстро повторно использоваться при восстановлении старых зданий;
- Многоцелевое использование, надежное решение проблем для неровных оснований с трещинами, а также армированных оснований, способных выдерживать нагрузки;
- Простота в применении;
- Толщина слоя от 5 до 15 мм (частично макс. до 20 мм);
- Можно ходить и наносить последующие покрытия через 14–16 часов.



## ЗВУКОИЗОЛЯЦИЯ

## УСИЛЕНИЕ В ДВА СЧЕТА

**Стекловолокно**

**PCI Armiermatten GFM/GFS** .....  
для усиления выравнивающего слоя

**Область применения**

- Для усиления и увеличения прочности на растяжение составов PCI для цементных покрытий с толщиной слоя композиционного материала от 5 мм и более;
- На основания с трещинами;
- На основания, чувствительные к образованию трещин и смешанные основания;
- На основания с легкой вибрацией или чувствительные к вибрациям (например, конструкции с деревянным полом).

- Стекловолокно PCI Armiermatte GFM для усиления выравнивающего слоя: применяется для оснований с трещинами шириной примерно до 3 мм и там, где возможна незначительная деформация основания;
- Стекловолокно PCI Armiermatte GFS для усиления выравнивающего слоя: применяется совместно с PCI GFM для оснований с трещинами от 3 мм до 5 мм и там, где возможна большая деформация.

**Преимущества и свойства**

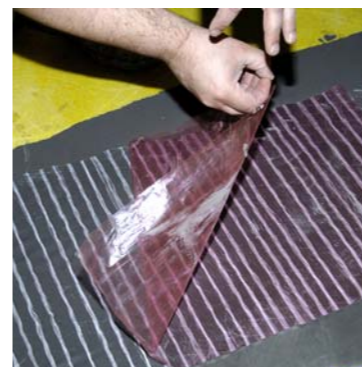
- Устойчивы к щелочам;
- Высокая прочность на растяжение и высокий модуль эластичности;
- Просты в нанесении; обеспечивают быстрый ход выполнения работ;
- Может применяться при толщине выравнивающего слоя от 5 мм и выше.

**PCI Armiermatte GFM**

- Содержит специальное связующее вещество, связывающее стекловолокна в единое полотно, при нанесении выравнивающего состава связующее вещество растворяется;
- Стекловолокна равномерно распределяются внутри выравнивающего состава;
- Усиливающие волокна полностью покрываются наполненным выравнивающим составом PCI.

**PCI Armiermatte GFS**

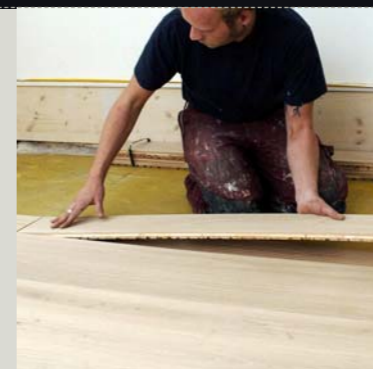
- Нити волокна закреплены на специальном адгезивном полотне, на отрывной клейкой пленке;
- Усиливающий материал не перемещается внутри выравнивающего раствора.



## АРМИРУЮЩАЯ СЕТКА

СИСТЕМА МАТЕРИАЛОВ ДЛЯ УКЛАДКИ ПАРКЕТА И ТЕКСТИЛЬНЫХ ПОКРЫТИЙ

- PCI Universal-Vorstrich VG 2
- PCI Epoxi-Vorstrich VG 7
- PCI Pulver Parkettkleber PAR 362
- PCI 1K PU-Parkettkleber PAR 364
- PCI Universal-Spachtelmasse USP 32
- PCI Universalkleber UKL 302
- PCI Textil-Belagskleber TKL 315



## БЕЗУПРЕЧНЫЙ ПОЛ ПОД НОГАМИ В ВАШИХ РУКАХ

## СИСТЕМА МАТЕРИАЛОВ ДЛЯ УКЛАДКИ ПАРКЕТА И ТЕКСТИЛЬНЫХ ПОКРЫТИЙ

### Универсальная грунтовка

#### PCI Universal-Vorstrich VG 2

для впитывающих и невпитывающих оснований перед заливкой самонивелирующихся выравнивающих масс или нанесением клея для укладки паркета

#### Область применения

- Для оснований с влажностью не более 2%;
- Для внутреннего и внешнего применения;
- Для грунтования: поверхности перед нанесением напольных выравнивающих шпаклевочных масс, невпитывающих оснований, например, керамических покрытий, оснований с остатками водостойкого клея, такого как дисперсионный или клея на основе реакционных полимеров, наливных асфальтовых полов, впитывающих оснований, таких как цементные, ангидридные или ксилолитовые полы;

#### Преимущества и свойства

- Не содержит растворителей;
- Небольшой расход;
- Контрольный цвет: оранжевый — обеспечивает контроль равномерного нанесения по всей поверхности;
- Готов к применению.

### Порошковый клей

#### PCI Pulver Parkettkleber PAR 362

для укладки паркета

#### Область применения

- Для внутреннего применения, для горизонтальных поверхностей;
- Для склеивания: паркетных досок, штучного паркета, ламината, художественного паркета, многослойного паркета;
- Применим для: обогреваемых полов, впитывающих минеральных оснований, наливных бесшовных полов, наливных асфальтовых полов, деревянных оснований.

#### Преимущества и свойства

- Без запаха;
- Низкое содержание хроматов обеспечивает экологическую безопасность материала;
- Низкий расход воды для затворения (0,4 л воды на 1 кг клея);
- Быстрое схватывание (12 часов);
- Получаемая консистенция: пастообразная;
- Материал морозостойчив при транспортировке и хранении;
- Время жизни раствора примерно 45 минут.

### Специальная эпоксидная грунтовка

#### PCI Epoxi-Vorstrich VG7.....

наносится перед заливкой самовыравнивающейся шпаклевки или клея для укладки паркета на впитывающие основания

#### Область применения

- Для оснований с влажностью до 5%;
- Для работ внутри помещения;
- Для грунтования: поверхности перед нанесением напольных выравнивающих шпаклевочных масс; впитывающих оснований, таких как цементные или гипсовые стяжки; оснований с остатками водостойкого клея, дисперсионного клея или клея на основе реакционных полимеров; невпитывающих оснований; сульфидно-щелочного и битумного оснований.

#### Преимущества и свойства

- Не содержит растворителей;
- Низкая вязкость: 420 МПа/сек при температуре +23°C (жидкий);
- Упрочняет основание; ■ Обеспечивает хорошую адгезию;
- Время жизни готовой грунтовки примерно 40 минут;
- Обеспечивает гидроизоляцию между поверхностью и последующим слоем (паркетный клей, выравнивающие шпаклевочные массы и т.д.) при появлении влаги в основании.

### Однокомпонентный полиуретановый клей

#### PCI 1K PU-Parkettkleber PAR 364

для укладки паркета

#### Область применения

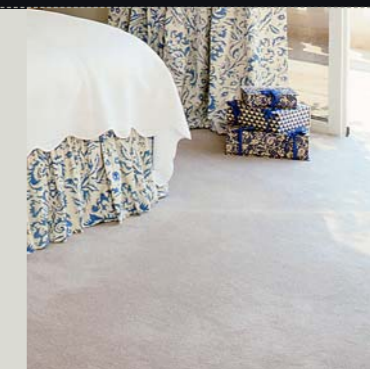
- Для внутреннего применения, для горизонтальных поверхностей;
- Для приклеивания: штучного паркета толщиной 22 мм, щитового паркета, художественного паркета, паркета из ламеля, цельных паркетных досок толщиной 10 мм, одно- или многослойного готового паркета, ламината, экзотических видов древесины, например, бамбука;
- Применим для обогреваемых полов;
- Применим для: впитывающих минеральных полов, наливных полов, наливных асфальтовых полов, деревянных оснований.

#### Преимущества и свойства

- Не содержит воду и растворители;
- Имеет хорошее сцепление с основанием и наносимым покрытием;
- Быстротвердеющий (в течение 24 часов);
- Высокая прочность;
- Получаемая консистенция: пастообразная;
- Время жизни раствора примерно 25 минут.

СИСТЕМА МАТЕРИАЛОВ ДЛЯ УКЛАДКИ ПАРКЕТА И ТЕКСТИЛЬНЫХ ПОКРЫТИЙ

- PCI Universal-Vorstrich VG 2
- PCI Epoxi-Vorstrich VG 7
- PCI Pulver Parkettkleber PAR 362
- PCI 1K PU-Parkettkleber PAR 364
- PCI Universal-Spachtelmasse USP 32
- PCI Universalkleber UKL 302
- PCI Textil-Belagskleber TKL 315



Самовыравнивающаяся сухая смесь

**PCI Universal-Spachtelmasse USP 32**

Толщина нанесения от 0,5 до 15 мм

Область применения

- Для внутреннего применения;
- Для выравнивания и нивелирования оснований перед укладыванием текстильных и эластичных напольных покрытий, перед приклеиванием паркета или ламината;
- Для достижения ровной и плоской поверхности;
- Для выравнивания цементных оснований;
- Для выравнивания ангидридных и магнезиальных наливных полов;
- Для выравнивания наливных асфальтовых полов;
- Для выравнивания невпитывающих оснований;
- Для обогреваемых полов.

Преимущества и свойства

- Без запаха;
- Низкое содержание хроматов обеспечивает экологическую безопасность материала;
- Легко растекается;
- Возможно применение с помощью насоса;
- Толщина слоя от 0,5 до 15 мм;
- При укладке паркета толщина слоя от 2 до 15 мм;
- Получаемая консистенция: жидкая.

Универсальный клей

**PCI Universalkleber UKL 302.....**

для укладки покрытий из ламината, линолеума, резиновых, полиуретановых, текстильных покрытий с обратной стороной из текстиля, синтетики, джута, латекса, полиуретана

Область применения

- Для внутреннего применения, для горизонтальных поверхностей;
- Для склеивания:
  - текстильных напольных покрытий на текстильной основе;
  - текстильных напольных покрытий на синтетической основе;
  - текстильных напольных покрытий на джутовой основе;
  - текстильных напольных покрытий на латексной основе, на основе пены из ПВХ или PUR;
  - перфорированных нетканых напольных покрытий;
  - текстильных напольных покрытий на тканной подоснове;
  - ПВХ покрытий в рулонах и плитках;
  - ПВХ покрытий с текстильной основой с начесом;
  - ПВХ покрытий на основе пены;
  - ПВХ плиток, с пробковым покрытием;
  - звукоизоляционной напольной основы PCI Nanosilent;
  - линолеума в рулонах;
  - пробкового линолеума;
  - резиновых покрытий с гладкой, отшлифованной до толщины 2 мм основой, например Noraplan.
- Применим при напольном отоплении;
- Можно обрабатывать моющими шампунями и чистящими пульверизационными системами.

Преимущества и свойства

- Не опасен;
- Не содержит растворителя;
- Широкая область применения;
- Хорошая склеивающая способность;
- Слабый запах.

Специальный клей

**PCI Textil-Belagskleber TKL 315 .....**

для укладки текстильных покрытий с обратной стороной из текстиля, синтетики, джута, латекса, полиуретана

Область применения

- Для внутреннего применения, для горизонтальных поверхностей;
- Для склеивания:
  - текстильных напольных покрытий на текстильной основе;
  - текстильных напольных покрытий на вторичной синтетической основе;
  - текстильных напольных покрытий на джутовой основе;
  - текстильных напольных покрытий на плотной пенной основе;
  - текстильных напольных покрытий на основе из латексной пены или с латексным покрытием;
  - гибких напольных покрытий на основе полиуретана;
  - перфорированных нетканых напольных покрытий;
  - текстильных напольных покрытий на тканной подоснове;
  - звукоизоляционной напольной основы PCI Nanosilent.
- Применим на отапливаемых полах;
- Можно обрабатывать моющими шампунями и чистящими пульверизационными системами (через 7 дней).

Преимущества и свойства

- Не опасен;
- Не содержит растворителя ;
- Слабый запах;
- Хорошая склеивающая способность;
- Высокая прочность склеивания;
- Прочная конструкция зубчатого мастерка.

## ХАРАКТЕРИСТИКИ МАТЕРИАЛОВ PCI



### Стекловолокно

#### PCI Armiermatten GFM

для усиления выравнивающего слоя

Устойчиво к щелочам, представляет собой одинарные волокна (длиной 50мм), собранные в неупорядоченные хаотичные формы, связанные специальным клейким (растворяемым) веществом и образующие форму полотен;  
Гигроскопичность < 0.1%;  
Упаковка: рулон 100 м (≅ 90 м²)  
Размеры рулона: 100 мп x 0.9 м



### Стекловолокно

#### PCI Armiermatten GFS

для усиления выравнивающего слоя

Стекловолокно, устойчивое к щелочам, представляет собой нити стекловолокна, собранные в параллельные и упорядоченные формы, связанные специальным адгезивным полотном и закрепленные на отрывной клейкой пленке;  
Гигроскопичность < 0.1%;  
Упаковка: рулон 100 м (≅ 60 м²)  
Размеры рулона: 100 пм x 0.6 м



### Силиконовый герметик для швов

#### PCI Carraferrm

для швов между плитами из натурального камня

Силиконовый каучук, нейтральная композиция для отверждения (алкоксиловая (алкоху) композиция); однокомпонентный;  
**Плотность:** 1,0 г/см³;  
**Расход:** размер шва 10 x 10 мм — 100 мл/погонный метр, размер шва 5 x 5 мм — 25 мл/погонный метр;  
**Покрытие:**

размер шва	310 мл достаточно примерно на
10 x 10 мм	3 мп
5 x 5 мм	12 мп

На открытых площадках ширина и глубина шва должны быть не менее 10 мм;  
**Температура нанесения:** от +5°C до +35°C (температура основания);  
**Время до образования пленки:** ~ 20 минут\*;  
**Скорость отверждения:** ~ 1 мм/день;  
**Допустимое удлинение:** максимум 20% от ширины шва;  
**Устойчивость к температурным воздействиям:** от -40°C до +165°C;  
**Цвета:**  
№19 Базальт (*Basalt*)  
№22 Песочно-серый (*Sand grey*)  
№25 Белый Карра (*Carrawhite*)  
№26 Жемчужно-серый (*Pearl grey*)  
№27 Бежевый Джара (*Jurabeige*)  
№47 Антрацит (*Anthrazite*)  
Прозрачный (*Transparent*)

**Упаковка:** тубики 310 мл с винтовым колпачком (картонная коробка содержит 12 тубиков).

\* при температуре +23°C и относительной влажности 50%



### Эластичный тиксотропный клей

#### PCI Carrafloft NT

для укладки плит из натурального камня, подверженного окрашиванию

Сухая строительная смесь с наполнителями. Не содержит асбеста или прочих минеральных волокон. Не выделяет при переработке вредной для здоровья кварцевой мелкодисперсной пыли;  
**Однокомпонентный;**  
**Консистенция:** порошок;  
**Расход:**

Шаг зубчатого шпателя	Для укладки на жидкий, тонкий и средний слой раствора		В качестве контактного слоя
	расход на 1 м²	упак. 25 кг хватит на:	
Прямоугольная форма зубцов			
6 мм	2.2 кг	11.4 м²	примерно 2.2 кг / м²
8 мм	3.0 кг	8.3 м²	
10 мм	3.6 кг	6.9 м²	
Полукруглая форма зубцов			
6 / 12 мм	2.8 кг	8.9 м²	мин. 2 мм
8 / 18 мм	4.2 кг	6.0 м²	
13 / 20 мм	5.7 кг	4.4 м²	
Толщина слоя:	3-20 мм		

**Время созревания раствора:** ~ 3 минут;  
**Температура укладки:** от +5°C до +25°C;  
**Время жизни раствора:** примерно 45 минут\*;  
**Устойчивость к температурным воздействиям:** от -30°C до +80°C;  
**Цвет:** белый

**Упаковка:** трехслойный крафт-мешок 25 кг.



### Специальный раствор для заделки швов

#### PCI Carrafug

для плит из натурального камня

Порошковая смесь, состоящая из цемента, светостойких, щелочестойких красителей и кварцевого песка. Не содержит асбеста и другой фибры. При применении не выделяет вредной силиконовой пыли;  
**Однокомпонентный;**

**Расход при ширине шва 3 мм и глубине 10 мм:**

Формат плитки	Расход
10 x 10 см	880 г/м²
15 x 15 см	600 г/м²
15 x 30 см	450 г/м²
30 x 30 см	300 г/м²

**Температура укладки:** от +5°C до +25°C;  
**Время созревания раствора:** 3 минуты;  
**Рабочее время:** 40 минут\*;  
**Устойчивость к температурным воздействиям:** от -20°C до +80°C;  
**Цвета:**  
25 Белый Карра (*Carrawhite*)  
26 Жемчужно-серый (*Pearl grey*)  
27 Бежевый Джара (*Jurabeige*)  
22 Песочно-серый (*Sand grey*)  
47 Антрацит (*Anthrazite*)

**Упаковка:** мешок 5 кг.



### Легкий, эластичный тиксотропный клей

#### PCI Carralight

для укладки плит из натурального камня на любые основания

Сухая смесь с легкими наполнителями и эластичными полимерами. Не содержит асбеста и других минеральных волокон. При переработке не выделяет вредной для здоровья кварцевой мелкодисперсной пыли;

**Расход:**

Шаг зубчатого шпателя	на 1 м²		упак. 15 кг хватит на:
	на 1 м²	упак. 15 кг хватит на:	
Прямоугольная форма зубцов			
4 мм	1.1 кг	14.0 м²	примерно 2.2 кг / м²
6 мм	1.5 кг	9.5 м²	
8 мм	2.1 кг	7.0 м²	
Жидкий клей			
8 / 18 мм	4.2 кг	6.0 м²	мин. 2 мм
13 / 20 мм	5.7 кг	4.4 м²	

**Температура укладки:** от +5°C до +25°C (температура основания);  
**Время созревания раствора:** 3 минуты;  
**Время корректировки:** ~ 20 минут\*;  
**Толщина слоя:** от 2 до 10 мм;  
**Устойчивость к температурным воздействиям:** от -20°C до +80°C;  
**Цвет:** белый;

**Упаковка:** 15 кг бумажный крафт-мешок.

\* при температуре +23°C и относительной влажности 50%

## ХАРАКТЕРИСТИКИ МАТЕРИАЛОВ PCI



### Эластичный тиксотропный клей

#### PCI Carrament

для укладки крупноформатных плит из натурального камня на любые типы основания

Сухая смесь на цементной основе с наполнителями. Не содержит асбеста или прочих минеральных волокон. Не выделяет при переработке вредной для здоровья кварцевой мелкодисперсной пыли;

**Расход:**

Шаг зубчатого шпателя	на 1 м²		упак. 25 кг хватит на:	
	на 1 м²	упак. 25 кг хватит на:		
Прямоугольная форма зубцов				
10 мм	3.6 кг	6.9 м²	примерно 2.2 кг / м²	
Жидкий клей				
8 / 18 мм	4.2 кг	6.0 м²		
13 / 20 мм	5.7 кг	4.4 м²		

**Толщина слоя:** от 5 до 40 мм;  
**Температура применения:** от +5°C до +25°C (температура основания);  
**Время созревания раствора:** 3 минуты;  
**Время корректировки:** ~ 15 минут\*;  
**Время жизни раствора:** 60 минут\*;  
**Устойчивость к температурным воздействиям:** от -30°C до +80°C;  
**Цвет:** белый, серый.

**Упаковка:** трехслойный крафт-мешок 25 кг.

## ХАРАКТЕРИСТИКИ МАТЕРИАЛОВ PCI



### Двухкомпонентный полиуретановый клей

**PCI Collastic** .....  
для укладки керамической плитки и заделки швов на металлических, стеклянных, ПВХ, гипсовых, гипсокартонных основаниях, в том числе, подверженных химическому воздействию

Полиуретан, не содержит растворителей;

Двухкомпонентный;  
Плотность раствора: прим. 1.5 г/см<sup>3</sup>;  
Расход:

Шаг зубчатого шпателя	на 1 м <sup>2</sup>	упак. 3 кг хватит на:
4 мм	2.0 кг	1.5 м <sup>2</sup>
6 мм	2.7 кг	1.1 м <sup>2</sup>
8 мм	3.7 кг	0.8 м <sup>2</sup>
10 мм	5.0 кг	0.6 м <sup>2</sup>

Температура нанесения: не ниже +10°C (температура основания);  
Соотношение частей в смеси: основной компонент: отвердительный компонент = 100 : 30;  
Устойчивость к температурным воздействиям: от -20°C до +80°C;  
Время жизни раствора: 45 мин;  
Время корректировки: 60 мин\*;  
Водонепроницаем в соответствии с нормами DIN 53122: 4-5 г/м<sup>2</sup>/день при толщине клеящего слоя 1,5 мм;  
Фактор устойчивости диффузии водяного пара (μ-фактор): 4500;  
Цвет: основной компонент — белый; отвердительный компонент — темно-синий;  
Упаковка: Ведро 3 кг, включая затвердитель (1 упаковка содержит 5 ведер).



### Специальная затирка

**PCI Durafug NT** .....  
для заделки швов между плитками в плавательных бассейнах и промышленных помещениях

Модифицированный цементный раствор. Не содержит асбеста и иных минеральных волокон; Однокомпонентный;  
Наличие маркировки: безопасный груз.  
! Содержит цемент, может вызвать раздражение;

Расход:

Используемая плитка	на 1 м <sup>2</sup>	упак. 25 кг хватит на:
24 x 11,5 см	1.5 кг	16.5 м <sup>2</sup>
ширина шва 8 мм, глубина 8 мм		
20 x 20 см	0.8 кг	31.0 м <sup>2</sup>
ширина шва 5 мм, глубина 8 мм		

Температура применения: от +5°C до +25°C (температура основания);  
Устойчивость к температурным воздействиям: от -20°C до +250°C;  
Цвет: темно-серый;  
Упаковка: мешок 25 кг.

\* при температуре +23°C и относительной влажности 50%



### Эпоксидный клей

**PCI Durapox NT / NT Plus** .....  
для укладки керамической плитки и заделки швов, подверженных химическому воздействию  
**PCI Durapox NT** — эпоксидная масса для приготовления клея; **PCI Durapox NT plus** — готовый к применению эпоксидный клей.

Система эпоксидных смол/полимеров с мелкодисперсными наполнителями и пигментами; Двухкомпонентный;  
Расход:

при покрытии всей поверхности и толщине слоя 1 мм	1,600 г/м <sup>2</sup>	
Укладка плитки шпателем с шагом	4 кг PCI Durapox NT, смешанного с 6.5 кг кварцевого песка хватит на	4 кг PCI Durapox NT plus хватит на
4 мм	5.5 м <sup>2</sup>	2.1 м <sup>2</sup>
6 мм	4.6 м <sup>2</sup>	1.7 м <sup>2</sup>
8 мм	3.3 м <sup>2</sup>	1.3 м <sup>2</sup>
10 мм	2.8 м <sup>2</sup>	1.1 м <sup>2</sup>
Заделка швов	4 кг PCI Durapox NT, смешанного с 6.5 кг кварцевого песка хватит на	4 кг PCI Durapox NT plus хватит на
плитка 15 x 15 см	9.5 м <sup>2</sup>	3.6 м <sup>2</sup>
мозаика 5 x 5 см	10.5 м <sup>2</sup>	4.0 м <sup>2</sup>
прислонный кирпич	6.6 м <sup>2</sup>	2.5 м <sup>2</sup>

Температура применения: от +10°C до +25°C (температура основания);  
Время жизни раствора: ~ 45 минут\*;  
Время корректировки: ~ 60 минут\*;  
Эмульгируемость/промываемость: 60 мин;  
Устойчивость к температурным воздействиям: под водой: от -20°C до +50°C; при сухом состоянии: от -20°C до +60°C; при временной нагрузке горячим паром: устойчив к термическим шокам;  
Упаковка: комбинированная упаковка 4 кг (включая отвердительный компонент).

## ХАРАКТЕРИСТИКИ МАТЕРИАЛОВ PCI



### Двухкомпонентная эпоксидная грунтовка

**PCI Epoxigrund 390** .....  
для впитывающих и невпитывающих оснований

Основа: эпоксидная смола; двухкомпонентный состав;  
Консистенция: основной компонент — жидкая, отвердительный компонент — жидкая;  
Плотность: основной компонент 1.1 г/см<sup>3</sup>, отвердительный компонент 1.0 г/см<sup>3</sup>;  
Расход: грунтование ~ 300-500 г/см<sup>2</sup>, в зависимости от вида и впитываемости основания; шпаклёвка с начёсом ~ 600 г/м<sup>2</sup>, при глубине начёса 1 мм;  
Температура применения: от +10°C до +30°C  
Цвет: основной компонент — прозрачный, отвердительный компонент — прозрачный;  
Упаковка: жестяная банка — комбиупаковка 25 кг (17,5 кг — основной компонент и 7,5 кг — отвердительный компонент).

### Быстротвердеющая грунтовка

**PCI Gisogrund 303** .....  
для невпитывающих оснований

Основа материала: модифицированная специальная дисперсия; Однокомпонентный состав, готов к применению  
Плотность: 1.2 г/см<sup>3</sup>;  
Консистенция: жидкая;  
Расход: ~ 100-150 мл/м<sup>2</sup> в зависимости от впитывающей способности и структуры основания;  
Температура нанесения: от +5°C до +25°C;  
Цвет: светло-желтый;  
Упаковка: ведро 20 / 5 литров, пакет 1 литр.



### Силиконовый герметик

**PCI Silcoferm VE** .....  
для герметизации стыков между плитками и конструкциями, подверженных постоянному воздействию воды

Силиконовый каучук, отверждающийся под воздействием уксусной кислоты; Однокомпонентный; Консистенция: пастообразная; Плотность: 1,0 г/см<sup>3</sup>;  
Расход при размере шва: 10 x 10 мм — ~ 100 мл/погонный м 5 x 5 мм — ~ 25 мл/погонный м  
Температура применения: от +5°C до +35 °C;  
Цвета: 01 бриллиантовый белый, 16 серебристо-серый, 18 манхэттен, 21 серый, 31 цементный серый, прозрачный;

Упаковка: картуши по 310 мл с отвинчиваемым наконечником (упаковка — 12 картуш).



\* при температуре +23°C и относительной влажности 50%



### Быстротвердеющая грунтовка

**PCI Gisogrund 404** .....  
для невпитывающих и впитывающих оснований

Основа материала: модифицированная синтетической смолой дисперсия; Однокомпонентный состав;  
Плотность: 1,07 г/см<sup>3</sup>;  
Консистенция: жидкая;  
Расход: ~ 100-200 мл/м<sup>2</sup> в зависимости от впитывающей способности и структуры основания;  
Рабочая температура: от +5°C до +25°C;  
Цвет: фиолетовый;  
Упаковка: ведро 20 / 5 литров, пакет 1 литр.



### Быстротвердеющая грунтовка

**PCI Gisogrund** .....  
для минеральных и сильнопористых оснований  
Основа материала: дисперсия модифицированного полиакрилата; Однокомпонентный состав;  
Плотность: 1,0 г/см<sup>3</sup>;  
Расход: ~ 80-200 мл/м<sup>2</sup>;  
Рабочая температура: от +5°C до +30°C (температура основания);  
Устойчивость к температурным воздействиям: от -20°C до +80°C;  
Контролируемый цвет: голубой;  
Упаковка: бочка 200 литров, канистра 20 литров, канистра 10 литров, канистра 5 литров, пакет 1 литр.

## ХАРАКТЕРИСТИКИ МАТЕРИАЛОВ PCI



**Однокомпонентная эластичная гидроизоляция**

### PCI Lastogum .....

для ванных комнат, душевых, кухня

**Основа материала:** синтетическая полимерная дисперсия без растворителей;  
**Однокомпонентный состав;**  
**Плотность:** 1,5 г/см<sup>3</sup>;  
**Расход:**  
 при требуемой толщине сухого слоя 0,5 мм, толщина мокрой пленки (минимум 2 слоя) — от 1,1 до 1,2 кг/м<sup>2</sup> (≈0,8 литра/м<sup>2</sup>);  
**Температура применения:** от +5°C до +25°C (температура основания);  
**Цвет для контроля:** красный и/или серый;  
**Упаковка:** пластиковое ведро 25 / 15 / 8 / 4 кг.



**Жидкая добавка**

### PCI Lastoflex .....

для повышения адгезии и эластичности плиточных клеев PCI

**Основа материала:** латекс  
**Однокомпонентный;**  
**Время жизни клеевого раствора, смешанного с PCI Lastoflex:** 3 часа;  
**Толщина клеящего слоя:** 1–15 мм  
**Температура применения:** от +5°C до +25°C;  
**Время созревания раствора:** ~ 3 минуты;  
**Время корректировки:** ~ 20 минут\*;  
**Устойчивость к температурным воздействиям:** от -20°C до +80°C;  
**Упаковка:** канистра 4 кг.



**Эластичный полужидкий клей на основе Нанотехнологии**

### PCI Nanoflott .....

для беспустотной укладки керамических плит и плит из керамогранита на горизонтальные поверхности

Цементный раствор, содержащий добавки. Не содержит асбеста или иных минеральных нитей. Не выделяет при переработке вредной для здоровья кварцевой мелкодисперсной пыли;

**Плотность свежего раствора:** 1,5 кг/л;  
**Расход:**

Шаг зубчатого шпателя	на 1 м <sup>2</sup>	упак. 25 кг хватит на:
6 мм	2.2 кг	11.4 м <sup>2</sup>
8 мм	3.0 кг	8.3 м <sup>2</sup>
10 мм	3.6 кг	3.6 м <sup>2</sup>
6/12 мм	2.8 кг	8.9 м <sup>2</sup>
8/18 мм	4.2 кг	6.0 м <sup>2</sup>
13/20 мм	5.7 кг	4.4 м <sup>2</sup>
специальная PCI-рейка	5.0 кг	5.0 м <sup>2</sup>

**Упаковка:** трехслойный крафт-мешок 25 кг.

\* при температуре +23°C и относительной влажности 50%

## ХАРАКТЕРИСТИКИ МАТЕРИАЛОВ PCI



**Универсальная эластичная затирка**

### PCI Nanofug .....

для швов различной ширины и всех видов керамических покрытий

Сухая цементная смесь с эластичными полимерными добавками. Не выделяет при переработке вредной для здоровья кварцевой мелкодисперсной пыли;  
**Однокомпонентный;**  
**Консистенция:** порошкообразная;  
**Расход:**  
 плитка 30 x 30 см при ширине шва 5 мм и глубине 8 мм — 400 г/м<sup>2</sup>  
 плитка 20 x 20 см при ширине шва 5 мм и глубине 8 мм — 600 г/м<sup>2</sup>  
 мозаика 5 x 5 см при ширине шва 2 мм и глубине 6 мм — 700 г/м<sup>2</sup>  
 фасадная плитка 24 x 11.5 см при ширине шва 8 мм и глубине 10 мм — 1500 г/м<sup>2</sup>  
**Температура применения:** от +5°C до +25°C (температура основания);  
**Время созревания раствора:** 3 минуты;  
**Время жизни —** 40 минут\*;  
**Устойчивость к температурным воздействиям:** от -20°C до +80°C.

**Цвета:**

№ 02 Бежевый Багамы	№ 20 Белый
№ 03 Карамельный	№ 40 Чёрный
№ 11 Жасминовый	№ 21 Серый
№ 05 Коричневый	№ 43 Пергамон
№ 12 Светло-коричневый	№ 23 Светло-серый
№ 13 Крокус	№ 44 Топаз
№ 16 Серебристо-серый	№ 31 Цементно-серый
№ 19 Базальт	№ 47 Антрацит
№ 18 Манхэттен	№ 48 Зеленая мята

**Упаковка:** мешок 15 / 4 кг.

\* при температуре +23°C и относительной влажности 50%



**Эластичный тиксотропный клей, разработанный на основе Нанотехнологии**

### PCI Nanolight / Nanolight White .....

для укладки любого типа плитки на любые виды оснований

Сухая смесь со специальными наполнителями;  
**Температура применения:** от +5°C до +25°C;  
**Время созревания раствора:** 3 минуты;  
**Время жизни раствора:** 90 минут;  
**Время корректировки:** 30 минут\*;  
**Устойчивость к температурным воздействиям:** от -30°C до +80°C;  
**Толщина слоя клея:** от 1 до 15 мм;  
**Расход:** 0,8 кг/м<sup>2</sup> при толщине слоя 1 мм;  
**Цвет:** серый / белый;  
**Упаковка:** трехслойный крафт-мешок 15 кг.



**Однокомпонентная самонивелирующаяся сухая смесь**

### PCI Nanosilent .....

для звукоизоляции и выравнивания поверхности

**Основа материала:** специальный цемент с добавками;  
**Уменьшение ударного шума:** 11 дБ при толщине слоя 10 мм;  
**Теплопроводность согласно DIN EN 13664:** 0,224 Вт (м/К);  
**Расход:** 1 кг порошка на 1 м<sup>2</sup> при толщине слоя 1 мм;  
**Время жизни:** 45 минут\*;  
**Температура применения:** от +5°C до +25°C;  
**Упаковка:** трехслойный крафт-мешок 25 кг.

## ХАРАКТЕРИСТИКИ МАТЕРИАЛОВ PCI



### Специальный быстротвердеющий цемент

#### PCI Novoment Z1

для устройства стяжек.  
Укладка плитки возможна через 24 часа

Основа материала: специальный цемент с добавками;  
Плотность: 1,2 г/см<sup>3</sup>;  
Консистенция: порошок;  
Расход: 3,4 кг/м<sup>2</sup> и 1 см толщины слоя;  
Время жизни раствора: 50 минут\*;  
Температура применения: от +5°C до +25°C;  
Цвет: серый;  
Упаковка: трехслойный крафт-мешок 25 кг.

### Специальный быстротвердеющий цемент

#### PCI Novoment Z3

для устройства стяжек. Укладка плитки возможна через 3 дня

Основа материала: специальный цемент с добавками; Однокомпонентный;  
Плотность: 1,1 г/см<sup>3</sup>;  
Консистенция: порошок;  
Расход: 3,4 кг/м<sup>2</sup> и 1 см толщины слоя;  
Время жизни раствора: 60 минут\*;  
Температура применения: от +5°C до +25°C;  
Устойчивость к температурным воздействиям: от -30°C до +80°C;  
Цвет: серый;  
Упаковка: трехслойный крафт-мешок 25 кг.

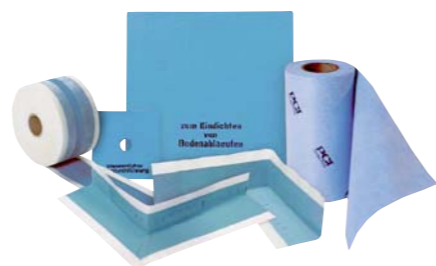


### Готовая сухая смесь

#### PCI Novoment M3 Plus

для устройства стяжек толщиной от 40 до 100 мм.  
Укладка плитки возможна через 3 дня

Основа материала: специальный цемент с присадками и заполнителями;  
Укладка плитки возможна через 3 дня;  
Максимальная фракция 6 мм;  
Однокомпонентный;  
Плотность: 1,9 г/см<sup>3</sup>;  
Консистенция: порошок;  
Расход: 2 кг/м<sup>2</sup> и 1 мм толщины слоя;  
Время жизни раствора: ~ 60 минут\*;  
Температура применения: от +5 °C до +25 °C;  
Устойчивость к температурным воздействиям: от -30°C до +80°C;  
Цвет: серый;  
Упаковка: трехслойный крафт-мешок 25 кг.



### Специальная система лент и манжет

#### PCI Peditape

для гидроизоляции угловых швов, стыков между трубами и конструкциями

Тканеобразная эластичная лента;  
Водонепроницаемость в сочетании с PCI Seccoral: — высота до 15 м, или 1,5 МПа  
Устойчивость на разрыв (диагонально): > 15 МПа;  
Эластичность: > 200%;  
Коэффициент сопротивления диффузии водяного пара (μ): 30.000;

Поставка:  
PCI Peditape Object — рулон в 50 м  
PCI Peditape 10x10, 1 шт  
PCI Peditape 35x35, 1 шт

Устойчивость к температурным воздействиям: от -30°C до +80°C;  
Цвет: голубой.



### Выравнивающая сухая смесь

#### PCI Pericret

для вертикальных, потолочных и горизонтальных поверхностей.  
Толщина нанесения от 3 до 20 мм

Основа материала: специальный цемент с добавками; Однокомпонентный;  
Консистенция: порошок;  
Расход: 1,3 кг/м<sup>2</sup> при толщине слоя 1 мм;  
Температура применения: от +5°C до +25°C;  
Цвет: серый;  
Упаковка: трехслойный крафт-мешок 25 кг.



### Самонивелирующаяся сухая смесь

#### PCI Periplan

для выравнивания горизонтальной поверхности любых типов оснований.  
Толщина заливки от 2 до 30 мм

Основа материала: специальный цемент с добавками;  
Однокомпонентный;  
Плотность: 1,4 г/см<sup>3</sup>;  
Консистенция: порошок;  
Расход: 1,6 кг сухой смеси на 1 м<sup>2</sup> и 1 мм толщины слоя;  
Температура применения: +5°C до +30°C;  
Последующая обработка: защита PCI Periplan от слишком быстрой дегидратации в течение примерно 12 часов;  
Цвет: серый;  
Упаковка: трехслойный крафт-мешок 25 кг.



### Самонивелирующаяся сухая смесь

#### PCI Periplan Extra

для выравнивания горизонтальных поверхностей любых типов оснований.  
Толщина заливки от 3 до 60 мм

Основа материала: специальный цемент с добавками + фибра;  
Однокомпонентный;  
Консистенция: порошок;  
Расход: 1,6 кг/1 м<sup>2</sup> и 1 мм толщины слоя;  
Температура применения: от +5°C до +25°C;  
Цвет: серый;  
Упаковка: трехслойный крафт-мешок 25 кг.

\* при температуре +23°C и относительной влажности 50%

\* при температуре +23°C и относительной влажности 50%

## ХАРАКТЕРИСТИКИ МАТЕРИАЛОВ PCI



### Быстротвердеющий плиточный клей

**PCI Rapidflott** .....  
для скоростной укладки плитки на горизонтальные поверхности

Цементная смесь с добавками. Не содержит асбеста или прочих минеральных волокон. Не выделяет при переработке вредной для здоровья кварцевой мелкодисперсной пыли;  
Однокомпонентный состав.

Расход:

Шаг зубчатого шпателя	на 1 м <sup>2</sup>	упак. 25 кг хватит на:
6 мм	2.2 кг	11.4 м <sup>2</sup>
8 мм	3.0 кг	8.3 м <sup>2</sup>
10 мм	3.6 кг	6.9 м <sup>2</sup>
6/12 мм	2.8 кг	8.9 м <sup>2</sup>
8/18 мм	4.2 кг	6.0 м <sup>2</sup>
13/20 мм	5.7 кг	4.4 м <sup>2</sup>

Толщина слоя: от 4 до 20 мм;

Температура применения: +5°C до +25°C;

Время созревания раствора: ~ 3 минуты\*;

Время жизни раствора: ~ 40 минут\*;

Время твердения: можно ходить примерно через 3 часа, полное твердение через 24 часа;

Устойчивость к температурным воздействиям: от -30°C до +80°C;

Цвет: серый;

Упаковка:

трехслойный крафт-мешок 25 кг.



### Быстротвердеющая эластичная затирка

**PCI Rapidfug** .....  
для керамической плитки и керамогранита

Сухая цементная смесь с полимерами; Однокомпонентный состав.

Консистенция: порошок;

Расход при ширине шва 3 мм и глубине 8 мм:

плитка 30 x 30 см ~ 260 г/м<sup>2</sup>

плитка 20 x 20 см ~ 400 г/м<sup>2</sup>

мозаика 5 x 5 см ~ 700 г/м<sup>2</sup>

фасадная плитка 24 x 11.5 см

(при глубине шва 10 мм) ~ 1500 г/м<sup>2</sup>

Температура применения:

от +5°C до +25°C;

Время созревания раствора:

3 минуты\*;

Время жизни раствора:

30 минут\*;

Устойчивость к температурным воздействиям: от -30°C до +80°C;

Цвета:

№ 16 серебристо-серый

№ 19 базальт

№ 21 серый

№ 22 песочно-серый

№ 31 темно-серый

№ 47 антрацит

Упаковка:

трехслойный крафт-мешок 15 / 4 кг.



### Быстротвердеющий плиточный клей

**PCI Rapidlight** .....  
для скоростной укладки плитки на любые основания

Сухая строительная смесь со специальными наполнителями;

Расход:

Шаг зубчатого шпателя	на 1 м <sup>2</sup>	упак. 15 кг хватит на:
4 мм	1.0 кг	15.0 м <sup>2</sup>
6 мм	1.4 кг	10.8 м <sup>2</sup>
8 мм	1.9 кг	8.0 м <sup>2</sup>
10 мм	2.2 кг	6.3 м <sup>2</sup>

Температура применения:

от +5°C до +25°C;

Толщина слоя: от 1 до 10 мм;

Время жизни раствора:

40 минут\*;

Время созревания раствора:

3 минуты;

Время корректировки:

15 минут\*;

Устойчивость к температурным воздействиям: от -30°C до +80°C;

Цвет: серый;

Упаковка:

трехслойный крафт-мешок 15 кг.



### Грунтовка

**PCI Repahaft** .....  
для бетонных оснований

Описание материала: специальный цемент, полимеры и наполнители;

Однокомпонентный;

Фракция: 0-2,2 мм;

Консистенция: порошок;

Расход: от 2 до 2,5 кг сухой смеси/м<sup>2</sup>;

Температура применения:

от +5°C до +30°C (температура основания и циркулирующего воздуха);

Упаковка: трехслойный крафт-мешок 25 / 5 кг.

### Силиконовый герметик

**PCI Silcoferm S** .....  
для внутреннего и внешнего применения

Основа материала: силиконовый каучук, нейтральная композиция для отверждения (алкоксиловая композиция);

Однокомпонентный;

Плотность: 1,0 г/см<sup>3</sup>;

Расход при размере шва:

10 x 10 мм — 100 мл/погонный м

5 x 5 мм — 25 мл/погонный м

Температура применения: +5°C до +35°C;

Сцепление: без праймера почти со всеми абсорбирующими и неабсорбирующими основаниями;

Общее допустимое удлинение: до 25% от ширины шва;

Устойчивость к температурным воздействиям:

от -40 °C до +165°C;

Упаковка: тубики по 310 мл с винтовым колпачком

(одна картонная коробка содержит 12 тубиков).



### Однокомпонентная эластичная гидроизоляция

**PCI Seccoral 1K** .....  
для внешнего и внутреннего применения (на балконах, террасах, в душевых)

Цементный раствор с эластичными добавками. Не выделяет вредной для здоровья кварцевой мелкодисперсной пыли;

Плотность раствора после смешивания: 1.5 г/см<sup>3</sup>;

Толщина каждого слоя в твердом состоянии должна быть не менее 2 мм;

Расход: при толщине сухого слоя 2 мм ~ 3.3 кг/м<sup>2</sup>

Время жизни раствора ~ 60 минут\*;

Температура применения: от +5°C до +25°C;

Устойчивость к температурным воздействиям: от -30°C до +80°C;

Цвет: серый;

Упаковка: крафт-мешок 15 кг.



### Двухкомпонентная высокоэластичная гидроизоляция

**PCI Seccoral 2K** .....  
для внутреннего и внешнего применения (в бассейнах, аквапарках, велнесс-центрах)

Жидкий компонент: модифицированная акрилатная дисперсия; порошкообразный компонент: смесь специальных цементов с уплотняющими полимерами PCI;

Соотношение частей в смеси:

10 кг жидкого компонента : 20 кг порошка;

Расход:

при толщине затвердевшего слоя 2 мм (свежий слой — ~ 2.5 мм) 4 кг/м<sup>2</sup>

при толщине затвердевшего слоя 2.5 мм (свежий слой — ~ 3.2 мм) 5 кг/м<sup>2</sup>

Температура применения:

от +5°C до +25°C;

Плотность: 1.7 г/см<sup>3</sup>;

Время жизни раствора: ~ 60 минут\*;

Устойчивость к температурным воздействиям: от -20°C до + 80°C;

Упаковка: 30 кг состоит из жидкого компонента (канистра 10 кг) и порошкообразного компонента (упаковка 25 кг).



\* при температуре +23°C и относительной влажности 50%

\* при температуре +23°C и относительной влажности 50%



## ХАРАКТЕРИСТИКИ МАТЕРИАЛОВ PCI



### Универсальная грунтовка

#### PCI Universal-Vorstrich VG 2 .....

для впитывающих и невпитывающих оснований перед заливкой самонивелирующихся выравнивающих масс или нанесением клея для укладки паркета

Специальная грунтовка на основе модифицированного латекса;  
Однокомпонентный состав;  
Консистенция: жидкая;  
Расход: 50–150 мл/м<sup>2</sup> в зависимости от свойства основания;  
Температура применения: от +10°C до +25°C;  
Можно ходить примерно через час\*;  
Упаковка: канистра 15 / 5 л.

### Универсальный клей

#### PCI Universalkleber UKL 302 .....

для устройства покрытий из ламината, линолеума, резины, полиуретановых, текстильных покрытий с оборотной стороны из текстиля, синтетики, джута, латекса, полиуретана

Основа: дисперсионная на основе синтетической смолы;  
Однокомпонентный состав;  
Плотность: 1,35 г/см<sup>3</sup>;  
Консистенция: вязкая;  
Расход: от 300 до 400 г/м<sup>2</sup>;  
Температура применения: от +15°C до +25°C;  
Время приклеивания: от 5 до 30 минут в зависимости от вида покрытия;  
Рабочие нагрузки возможны: ~ через 24 часа\*;  
Температурная сварка швов линолеума возможна через 72 часа\*;  
Температурная сварка ПВХ и резиновых покрытий возможна через 72 часа\*;  
Цвет: белый;  
Упаковка: пластиковое ведро 14 / 7 кг.



### Специальный клей

#### PCI Textil-Belagskleber TKL 315

для устройства текстильных покрытий с оборотной стороны из текстиля, синтетики, джута, латекса, полиуретана

Основа: дисперсионная на основе синтетической смолы;  
Однокомпонентный состав;  
Плотность: 1,40 г/см<sup>3</sup>;  
Консистенция: вязкая;  
Расход: примерно от 300 до 500 г/м<sup>2</sup>;  
Температура применения: от +15°C до +25°C;  
Время приклеивания 15 минут;  
Рабочие нагрузки возможны: ~ через 24 часа\*;  
Цвет: белый;  
Упаковка: 14 кг пластиковое ведро.



### Специальная эпоксидная грунтовка

#### PCI Epoxi-Vorstrich VG7 .....

наносится перед заливкой самовыравнивающейся шпаклевки или клея для укладки паркета. Для нанесения на впитывающие основания

Грунтовка на основе эпоксидной смолы;  
Двухкомпонентный состав;  
Консистенция: жидкая;  
Плотность: базовый компонент 1,12 г/см<sup>3</sup>, отвердитель 0,95 г/см<sup>3</sup>;  
Расход: ~ 300–500 мл/м<sup>2</sup> в зависимости от свойств основания;  
Температура воспламенения: > 100°C;  
Цвет: прозрачный;  
Упаковка: ведро — комбиупаковка 10 / 5 / 1 кг.



### Самонивелирующаяся выравнивающая сухая смесь

#### PCI Universal-Spachtelmasse USP 32 .....

Толщина заливки от 0,5 до 15 мм

Специальный цемент с добавками;  
Однокомпонентный;  
Консистенция: порошок;  
Расход: 1,6 кг сухой смеси на 1 м<sup>2</sup> при толщине слоя 1 мм;  
Время жизни раствора: ~ 30 минут\*;  
Температура применения: от +10°C до +25°C;  
Цвет: серый;  
Упаковка: трехслойный крафт-мешок 25 кг.

### Специальный очиститель

#### PCI Zementschleier Entferner Alkalisches .....

для всех поверхностей, чувствительных к кислотам

Основа материала: поверхностные активные вещества, неорганические и органические кислоты;  
Плотность: 1,060 г/см<sup>3</sup>;  
Растворяется в воде;  
Расход: 1 литр на 10–15 м<sup>2</sup>;  
Температура применения: от +5°C до +25°C;  
Упаковка: пластиковая бутылка 5 / 2,5 / 1 литр.



### Порошковый клей

#### PCI Pulver Parkettkleber PAR 362

для укладки паркета

Основа: специальный цемент с полимерными добавками;  
Однокомпонентный состав;  
Консистенция: порошкообразная;  
Плотность: 1,24 г/см<sup>3</sup>;  
Температура применения: от +15°C до +25°C  
Расход: зубчатым шпателем В2: ~ 500 г/м<sup>2</sup>; зубчатым шпателем В3: ~ 800 г/м<sup>2</sup>; зубчатым шпателем В11: ~ 800 г/м<sup>2</sup>; зубчатым шпателем В 12: ~ 1200 г/м<sup>2</sup>  
Цвета: карамельно-бежевый;  
Упаковка: мешок 4 кг.

### Специальный очиститель

#### PCI Zementschleier Entferner Sauer .....

для всех поверхностей, нечувствительных к кислотам

Основа материала: концентрированный раствор поверхностно-активных веществ и специальные присадки;  
Плотность: 1,015 г/см<sup>3</sup>;  
Растворяется в воде;  
Расход: 1 литр на 10–15 м<sup>2</sup>;  
Температура применения: от +5°C до +25°C;  
Упаковка: пластиковая бутылка 5 / 2,5 / 1 литр.



### Однокомпонентный полиуретановый клей

#### PCI 1K PU-Parkettkleber PAR 364

для паркета

Паркетный клей на основе полиуретана;  
Однокомпонентный состав;  
Консистенция: пастообразная;  
Плотность: 1,5 г/см<sup>3</sup>;  
Расход: зубчатым шпателем В 11: ~ 800 г/м<sup>2</sup>; зубчатым шпателем В 12: ~ 1200 г/м<sup>2</sup>  
Температура применения: от +10°C до +25°C;  
Влажность воздуха: < 75%;  
Цвет: светло-бежевый;  
Упаковка: ведро 7,5 кг.

\* при температуре +23°C и относительной влажности 50%

\* при температуре +23°C и относительной влажности 50%

## ХАРАКТЕРИСТИКИ МАТЕРИАЛОВ PCI



### Специальная пропитка

#### PCI Naturstein Imprägnierung .....

для защиты и ухода  
за всеми поверхностями  
из натурального камня и мрамора

Содержит силикон;  
Плотность: 0,770 г/см<sup>3</sup>;  
Не растворяется в воде;  
Расход: 1 литр на 20–40 м<sup>2</sup>;  
для неабсорбирующих поверхностей  
(например, гранит): — 1 л / 60 м<sup>2</sup>;  
Температура применения:  
от +5°C до +25°C.  
Цвет: прозрачный;  
Упаковка:  
металлическая банка 1 литр

### Специальное средство

#### PCI Farbvertiefler .....

для защиты и ухода  
за всеми поверхностями из природного  
и искусственного камня

Основна материала: раствор силоксана  
в углеводороде;  
Плотность: 0,795 г/см<sup>3</sup>;  
Не растворяется в воде;  
Расход: 1 литр на 10–20 м<sup>2</sup> в зависимости  
от вида основания;  
Температура применения:  
от +5°C до +25°C.  
Цвет: прозрачный;  
Упаковка:  
металлическая банка 1 литр

### Специальная пропитка

#### Feinsteinzeug Imprägnierung .....

для защиты и ухода  
за стеклянной плиткой

Содержит силикон;  
Плотность: 0,770 г/см<sup>3</sup>;  
Температура применения:  
от +5°C до +25°C.  
Устойчивость  
к температурным воздействиям:  
от –20 °C до + 40 °C  
Цвет: прозрачный;  
Упаковка: металлическая банка 1 литр

\* при температуре +23°C и относительной влажности 50%

## Интеллектуальные решения от BASF Construction Chemicals

Независимо от сложности сооружений и конструктивных задач, поставленных перед Вами, у BASF Construction Chemicals всегда имеется разумное решение Ваших проблем. Широкий выбор торговых марок и технологий, проверенных временем и занимающих лидирующие позиции на мировом рынке, помогает Вам строить мир лучше.

- Emaco**<sup>®</sup> — Системные решения для ремонта бетона и железобетона
- MBrace**<sup>®</sup> — Системы усиления бетонных и железобетонных конструкций
- Masterflow**<sup>®</sup> — Материалы для монтажа оборудования
- Masterflex**<sup>®</sup> — Системы герметизации швов
- Masterseal**<sup>®</sup> — Защитные покрытия и гидроизоляционные системы
- Concresive**<sup>®</sup> — Строительные растворы на основе смол
- Conica**<sup>®</sup> — Системные решения для устройства спортивных полов
- Conideck**<sup>®</sup> — Гидроизоляционные материалы
- Coniroof**<sup>®</sup> — Кровельные материалы на основе полиуретана
- Conibridge**<sup>®</sup> — Материалы на основе полиуретана для защиты мостовых конструкций
- Mastertop**<sup>®</sup> — Системные решения для устройства декоративных и промышленных полов
- Ucrete**<sup>®</sup> — Системные решения для устройства промышленных полов в агрессивной внешней среде
- PCI**<sup>®</sup> — Система материалов для укладки напольных покрытий и гидроизоляции

ООО «БАСФ Строительные системы»  
119017 Москва, Кадашевская наб., 14, к. 3

Тел.: +7 495 225 6415  
Факс: +7 495 225 6417  
stroysist@basf.com  
www.stroysist.ru  
www.pci-russia.com

- Консультируем специалистов проектных и подрядных организаций.
- Разрабатываем технологические решения.
- Осуществляем технологическое сопровождение на объектах.
- Проводим обучение персонала партнеров технологиям производства работ.

*BASF — The Chemical Company — лидер мировой химической отрасли. Портфель предложений концерна включает нефть и природный газ, а также химикаты, пластмассы, специальные химикаты, продукты для сельского хозяйства и продукцию тонкой химии.*

*BASF является надежным партнером и способствует успеху компаний, ведущих свою деятельность в самых различных областях.*

*Высококачественные продукты и «умные» системные решения, предлагаемые концерном BASF, играют важную роль в решении глобальных задач — таких, как защита климата, эффективное использование энергии, производство продуктов питания и мобильность.*

*Общее число сотрудников BASF превышает 95 тысяч человек, а объем продаж концерна в 2007 году составил 58 млрд евро. Акции BASF торгуются на фондовых биржах Франкфурта (BAS), Лондона (BFA) и Цюриха (AN).*

*Более подробная информация о концерне BASF представлена в сети Интернет по адресу: [www.basf.com](http://www.basf.com).*